



# Ministero della Giustizia

*Dipartimento dell'Organizzazione Giudiziaria, del Personale e dei Servizi*  
*Direzione Generale del Personale e della Formazione*  
*Ufficio Primo - Affari Generali*



All. 1

*Alla Corte Suprema di Cassazione*  
*Alla Procura Generale presso la Corte Suprema di Cassazione*  
*Alla Direzione Nazionale Antimafia*  
*Al Tribunale Superiore delle Acque Pubbliche*  
*Alle Corti di Appello*  
*Alle Procure Generali della Repubblica presso le Corti di Appello*  
*Ai Commissari regionali per la liquidazione degli usi civici*

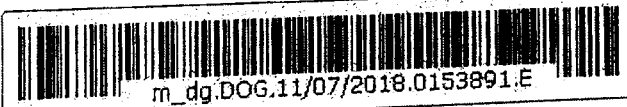
**OGGETTO:** Decurtazione dell'indennità penitenziaria in caso di malattia del comparto Funzioni Centrali. - Modalità operative.  
Mobilità a domanda da interpello ordinario anno 2017 (scadenza 30 settembre 2017). Ruolo Agenti Assistenti maschile e femminile

Si trasmettono, per la diffusione al personale appartenente al DAP, le note prot. m\_dg-DAP n. 222130 del 05.07.2018 e n. 56761/237 del 12.07.2018, relative a quanto in oggetto.

**Il Direttore dell'Ufficio**

Gloria Mastrogiacomo

M\_DG.Corte d'Appello di CATANZARO - Prot. 18/07/2018.0010407.E  
PRES. - Ufficio PERSONALE



# Ministero della Giustizia

DIPARTIMENTO DELL'AMMINISTRAZIONE PENITENZIARIA  
UFFICIO DEL CAPO DEL DIPARTIMENTO  
Ufficio I - Segreteria Generale

m dg - GDAP  
PÙ - 0222130 - 05/07/2018

Roma,

Ai Direttori degli Uffici ove presta servizio  
personale D.A.P. appartenente al comparto  
Funzioni Centrali  
SEDI DISTACCATE

E, p.c.: Direzione Generale del Personale e delle  
Risorse  
ROMA

OGGETTO: Decurtazione dell'indennità penitenziaria in caso di malattia del  
comparto Funzioni Centrali.  
Modalità operative.

Si trasmette la nota n. 2587 dell'11.05.2018 della Direzione Generale del Personale e delle Risorse contenente le indicazioni utili per la trasmissione mensile dei dati relativi alle assenze per malattia fruita nel mese precedente dal personale appartenente al DAP ed in servizio presso codesti Uffici.

In tale contesto, si rappresenta che, come indicato al punto b), le comunicazioni mensili, **entro il giorno 5 di ciascun mese**, dovranno essere effettuate dalle SS.LL. direttamente all'indirizzo di posta elettronica appositamente istituito: legge133-2008.dgpr.dp@giustizia.it, compilando il prospetto in *excel* che si allega, con l'indicazione di tutti i dati richiesti.

Si precisa che la certificazione medica dovrà restare agli atti di codesti Uffici.

*Le ungrasia.*

Il Direttore dell'Ufficio  
Dott.ssa Neris Cimini

*AAAC per d. Anzalone*  
*Coccare*  
*14/5/10/18*

*Urgente*



# Ministero della Giustizia

Dipartimento dell'Amministrazione Penitenziaria  
Direzione Generale del Personale e delle Risorse  
Ufficio V - Trattamento Economico

*Roma 1 MAG 2019*

0000002587

AI SIGNORI DIRETTORI GENERALI  
SEDE

ALL'UFFICIO DEL CAPO DEL DIPARTIMENTO  
UFFICIO I - SEGRETERIA GENERALE  
SEDE

e. p. c.

AL SIGNOR CAPO DEL  
DIPARTIMENTO  
SEDE

AL SIGNOR VICE CAPO DEL DIPARTIMENTO  
SEDE

OGGETTO: Decurtazione dell'indennità penitenziaria in caso di assenza per malattia.  
Modalità operative.

Come noto con la ministeriale 9 aprile 2018, n. 119975 è stata richiamata l'attenzione, qualora non ancora provveduto, in ordine all'attuazione delle disposizioni di cui all'art. 71, comma 1, del decreto legge 25 giugno 2008, n. 112 convertito con legge 6 agosto 2008, n. 133.

Ciò premesso, al fine di garantire uniformità di applicazione in sede centrale si ritiene utile fornire le seguenti direttive.

- a) Il modello di provvedimento allegato alla suindicata nota (all. 1) dovrà essere utilizzato per le procedure di recupero relativamente alle assenze per malattia, previste dalla normativa, fruite dal personale fino al 30 aprile 2018. Ogni segreteria, pertanto, predisporrà il provvedimento relativo a ciascun dipendente riportante il numero delle assenze, che dovrà essere notificato all'interessato, ancorché in quiescenza, ed inviato, utilizzando la nota allegata (all.2), alla Ragioneria Territoriale dello Stato competente<sup>1</sup> che provvederà alla quantificazione dell'onere ed al recupero delle somme dovute.

<sup>1</sup> RTS di Roma per il personale effettivo e RTS della sede di appartenenza per il personale distaccato, al DAP proveniente da altra sede.



# Ministero della Giustizia

Dipartimento dell'Amministrazione Penitenziaria  
Direzione Generale del Personale e delle Risorse  
Ufficio V - Trattamento Economico

b) Per quanto riguarda l'applicazione della norma in ordine alle assenze a decorrere dal primo maggio 2018 si procederà utilizzando il portale NOIPA nella sezione ASSENZE.NET, a cura dell'Ufficio V di questa Direzione Generale. Ai fini dell'applicazione di tale procedura si rende necessario che ogni Direzione Generale, nonché l'Ufficio I - Segreteria Generale, individui un referente, il cui nominativo deve essere comunicato all'ufficio scrivente entro il 21 maggio p.v.. Tale referente avrà cura di trasmettere mensilmente<sup>2</sup> i dati relativi alle assenze per malattia fruite dal personale ivi in servizio nel mese precedente.

Le citate comunicazioni mensili dovranno essere effettuate per il tramite del seguente indirizzo mail appositamente istituito: [legge133-2008.dgpr.dap@giustizia.it](mailto:legge133-2008.dgpr.dap@giustizia.it), compilando l'allegato prospetto in excel con tutti i dati richiesti.

Fermo restando il rispetto di quanto previsto nella ministeriale 9 aprile 2018, n.119975 in ordine alla massima divulgazione della stessa a tutto il personale in servizio presso ciascuna articolazione<sup>3</sup>, si ritiene opportuno segnalare che ogni dipendente, che trovasi nelle condizioni di cui all'art. 71, comma 1, della legge n.133/2008, nelle more della predisposizione di ogni singolo provvedimento<sup>4</sup> venga informato dalla segreteria competente circa l'attivazione del procedimento di recupero delle somme dovute.

L'occasione è gradita per porgere cordiali saluti.

Il Direttore Generale  
Pietro Buffa

<sup>2</sup> Entro il giorno 5 di ciascun mese.

<sup>3</sup> Nonché al personale di ciascuna articolazione cessato dal servizio.

<sup>4</sup> Che, come già specificato, sarà notificato a ciascuno.



# Ministero della Giustizia

DIPARTIMENTO DELL'AMMINISTRAZIONE PENITENZIARIA  
UFFICIO DEL CAPO DEL DIPARTIMENTO  
Ufficio I - Segreteria generale

Prot. n. 56761/2-37

Roma, 11-07-2018

Alle Direzioni Generali

Agli Uffici di Staff

Alle Sezioni dell'Ufficio

Alla Segreteria particolare del  
Signor Capo Dipartimento

Alla Segreteria particolare del  
Signor Vice Capo Dipartimento

Al Settore programmazione e gestione dei  
servizi dell'Ufficio  
SEDE

A tutto il personale di Polizia Penitenziaria  
distaccato presso altre  
SEDI

OGGETTO: Mobilità a domanda da interpello ordinario anno 2017 (scadenza 30 settembre 2017). Ruolo Agenti Assistenti maschile e femminile.

Per opportuna conoscenza e per la comunicazione a tutto il personale interessato, anche se assente a qualsiasi titolo, si trasmette la nota 10 luglio 2018 prot. n. 0226605, di pari oggetto, della Direzione generale del personale e delle risorse.

Si ringrazia per la collaborazione.

  
Il Direttore dell'Ufficio  
Dott.ssa Neris Cimini



# Ministero della Giustizia

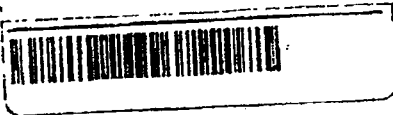
Dipartimento dell'Amministrazione Penitenziaria  
Direzione Generale del Personale e delle Risorse  
Ufficio II - Corpo di polizia penitenziaria

*Sp. Abb. G. dell'Am. Pen. M. G. M.*  
**E-MAIL**

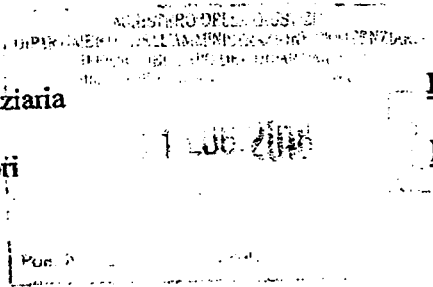
m dg - GDAP  
PU - 0226605 - 10/07/2018

Roma, li 10/07/2018

Prot.



- Ai Provveditorati Regionali dell'Amministrazione Penitenziaria
- Al Dipartimento per la Giustizia Minorile e di Comunità
- Alle Direzioni degli Istituti Penitenziari per Adulti e Minori
- Al Signor Capo del Dipartimento
- Ufficio del Capo del Dipartimento
- Ufficio I - Affari Generali
- Ufficio IV - Relazioni Sindacali



**LORO SEDI**  
**ROMA**  
**LORO SEDI**  
**SEDE**  
**SEDE**  
**SEDE**  
**SEDE**

**OGGETTO:** Mobilità a domanda da interpello ordinario anno 2017. (Scadenza 30 settembre 2017).  
Ruolo Agenti Assistenti maschile e femminile.

Si comunica che questo Ufficio ha elaborato un piano di mobilità ordinaria a domanda per il personale appartenente ai Ruoli, maschili e femminili, degli Agenti Assistenti, di cui alla graduatoria definitiva vigente (anno 2017) collegato alle assegnazioni in prima nomina del personale che ha ultimato il 173° Corso:

Pertanto, si trasmette in allegato il decreto con cui il personale del Corpo di polizia penitenziaria, utilmente collocato nella graduatoria definitiva, è trasferito a domanda ed a proprie spese, con decorrenza **15 settembre 2018** e, comunque, non oltre il **30 settembre 2018**, nelle sedi a fianco di ciascuno indicate; Ciò per non creare pregiudizio al regolare svolgimento del servizio oltre che per consentire la fruizione del congedo estivo già pianificato nelle sedi *cedenti*.

Unica deroga alla suddetta decorrenza è concessa per i casi in cui i dipendenti siano già assegnati provvisoriamente presso la sede di trasferimento, a qualsiasi titolo, per i quali sarà unicamente variata, previ accordi diretti tra le Direzioni, la posizione amministrativa aggiornando il c.d. visto arrivare nel sistema informatico in uso SIGP.

Con l'occasione si precisa che, atteso il breve lasso di tempo intercorso tra la possibilità di revocare l'aspirazione al trasferimento, scaduta il 18 giugno u.s., e la disposizione di cui al presente provvedimento, eventuali richieste di revoca non saranno ritenute valutabili.

Ai medesimi non deve essere concesso il congedo di trasferimento di cui all'art. 15 del D.P.R. 31.07.1995 n. 395, che potrà essere richiesto, presso la sede di destinazione, dagli interessati in deroga a quanto previsto dalla lettera circolare n. 256887/1.1 del 02.12.1996, da fruirsi inderogabilmente entro il 31.12.2018 senza produrre la documentazione prevista nella citata lettera circolare.

Per l'Ufficio IV Relazioni Sindacali si acclude esclusivamente il prospetto riepilogativo numerico per la doverosa informativa alle OO.SS di Comparto.  
Si assicuri.

Il Direttore Generale  
*Pietro Buffa*

Settore assegnazioni, trasferimenti e mobilità provvisoria



# Ministero della Giustizia

Dipartimento dell'Amministrazione Penitenziaria  
Il Direttore Generale del Personale e delle Risorse

- LETTO** il P.C.D. del 5 novembre 2012 diffuso con Lettera Circolare GDAP- 0423159 del 27/11/2012 con il quale sono stati stabiliti i criteri per la mobilità a domanda del personale del Corpo di polizia penitenziaria;
- VISTO** l'interpello ordinario diramato da questo Ufficio con nota 31 agosto 2017, recante protocollo n. GDAP-0276742, per l'anno 2017;
- CONSIDERATO** che questo Generale Ufficio con nota 30 maggio 2018, protocollo n. GDAP-0179658 ha trasmesso le graduatorie definitive formate a seguito del predetto interpello, fissando i termini per avanzare revoca parziale o totale dell'istanza di trasferimento da parte del personale collocato nella suddetta graduatoria;
- VISTO** il D.M. 2 ottobre 2017 in cui vengono fissate le dotazioni organiche del Corpo di polizia penitenziaria per ogni provveditorato regionale;
- VISTI** i P.C.D. 29 novembre 2017 delle ripartizioni organiche del Corpo di polizia penitenziaria, proposte dai Provveditori per ogni distretto di competenza;
- CONSIDERATO** che per effetto della disciplina contenuta nel decreto legislativo 29 maggio 2017, n. 95 che gli esuberanti nel Ruolo Assistenti dovranno essere assorbiti dal Ruolo dei Sovrintendenti;
- SENTITE** le Organizzazioni Sindacali in data 26 giugno 2018;

## DECRETA

Matricola	Nominativo	Sede di Servizio	Sede di Destinazione
130267	BURGIO ANDREA	AGRIGENTO CC	CATANIA PIAZZA LANZA CC
137858	CAPONE MARIKA	AGRIGENTO CC	VIGEVANO CR
137900	PALMIERI TERESA	AGRIGENTO CC	ROMA REBIBBIA FEMMINILE C
95746	VENTO ANTONINO	AGRIGENTO CC	SCIACCA CC
137115	DEL CORSO MATTEO	ALBA G.MONTALTO CR	LA SPEZIA CC
124769	DI CHIARA RICCARDO	ALBA G.MONTALTO CR	PALERMO UCCIARDONE CR
128336	PATRONE GIUSEPPE	ALBA G.MONTALTO CR	RIETI CC
130145	TALAMONA DAVIDE	ALBA G.MONTALTO CR	LA SPEZIA CC
130050	CARELLA GUGLIELMO	ALESSANDRIA CANTIELLO GAE	VITERBO NUOVO COMPLESSO
131401	CASTELLUCCI GIUSEPPE	ALESSANDRIA CANTIELLO GAE	FERRARA CC
133301	CIOFFI GIANPAOLO	ALESSANDRIA CANTIELLO GAE	FORLÌ CC
137219	DE MARTINO GIACOMO	ALESSANDRIA CANTIELLO GAE	LIVORNO CC
122259	GERVASI SALVATORE	ALESSANDRIA CANTIELLO GAE	CATANIA BICOCCA CC
130181	GIORDANO VINCENZO	ALESSANDRIA CANTIELLO GAE	PESARO CC
131541	LEVANTE GIUSEPPE	ALESSANDRIA CANTIELLO GAE	FIRENZE SOLLICCIANO CC
137571	MADDALENA PASQUALE	ALESSANDRIA CANTIELLO GAE	PRATO CC
130541	SALOMONE GIUSEPPE	ALESSANDRIA CANTIELLO GAE	CATANIA PIAZZA LANZA CC
131341	BUONFIGLIO ROSARIO	ALESSANDRIA N.C. SAN MICH	CATANIA PIAZZA LANZA CC
130816	BURCHINI EMANUELE	ALESSANDRIA N.C. SAN MICH	ROMA REGINA COELI CC

Settore assegnazioni, trasferimenti e mobilità provvisoria



# Ministero della Giustizia

Dipartimento dell'Amministrazione Penitenziaria  
Il Direttore Generale del Personale e delle Risorse

Matricola	Nominativo	Sede di Servizio	Sede di Destinazione
121225	CAUSA FRANCESCO	ALESSANDRIA N.C. SAN MICH	CALTAGIRONE CC
132255	CORRADI FRANCESCO	ALESSANDRIA N.C. SAN MICH	ANCONA CC
131696	D'ORIA FRANCESCO COSIMO	ALESSANDRIA N.C. SAN MICH	ANCONA CC
110766	FRANGIONE GIUSEPPE	ALESSANDRIA N.C. SAN MICH	VASTO CL
130608	LENTI SAVERIO	ALESSANDRIA N.C. SAN MICH	TERNI CC
131858	SALUCI VINCENZO	ALESSANDRIA N.C. SAN MICH	CATANIA PIAZZA LANZA CC
130978	TOZZI MICHELE	ALESSANDRIA N.C. SAN MICH	ANCONA CC
111196	ABBONDANZA DOMENICO	ANCONA CC	PESCARA CC
107642	AMATANGELO NUNZIO LUCIO A.	ANCONA CC	ANCONA BARCAGLIONE CR
116152	CECERE MAURIZIO	ANCONA CC	LANCIANO CC
120983	COLLELUORI MARCO	ANCONA CC	TERAMO CC
122150	COLLEVECCHIO ANTONIO	ANCONA CC	TERAMO CC
129504	D'ISIDORO DAVIDE	ANCONA CC	ASCOLI PICENO CC
130080	EVANGELISTA GIANLUCA	ANCONA CC	BOLOGNA DOZZA CC
117622	FATONE GIOVANNI	ANCONA CC	SULMONA CR
114548	FIGRELLA FRANCESCO	ANCONA CC	ARIANO IRPINO CC
112614	FORTUNATO FRANCESCO P.	ANCONA CC	ANCONA BARCAGLIONE CR
118652	GIALDINO GIANLUCA	ANCONA CC	ROSSANO NUOVO COMPLESSO
111445	GRAMAZIO SILVANO	ANCONA CC	PESCARA CC
115504	MATERA PIETRO ANTONIO	ANCONA CC	ANCONA BARCAGLIONE CR
124508	MORICONI DIEGO	ANCONA CC	FERMO CR
119118	PAVIA VITTORIANO	ANCONA CC	LANCIANO CC
119557	SANTORO MATTEO	ANCONA CC	LANCIANO CC
136831	IORIO MAFALDA	ARBUS IS ARENAS CR	ROMA REBIBBIA FEMMINILE C
106908	CARDINALI LIDIA	ASCOLI PICENO CC	PESCARA CC
122729	DE SANTIS ROBERTO	ASCOLI PICENO CC	FERMO CR
122201	DI GIOVANNI SANTE MARCO	ASCOLI PICENO CC	TERAMO CC
112700	GALASSO MASSIMO	ASCOLI PICENO CC	LANCIANO CC
115521	MISANTONE SANTE	ASCOLI PICENO CC	PESCARA CC
126961	PESCINI CARLO	ASCOLI PICENO CC	TERAMO CC
104476	RICCI FABIO	ASCOLI PICENO CC	BOLOGNA DOZZA CC
128177	TARQUINIO VITTORIO	ASCOLI PICENO CC	SULMONA CR
119587	TROMBETTA ENRICO S.	ASCOLI PICENO CC	ARIANO IRPINO CC
110384	TUSE' JURI	ASCOLI PICENO CC	PESCARA CC
127343	BASANESE MARIA VALERIA	ASTI CR	SAN SEVERO CC
133065	BERTINO GABRIELE	ASTI CR	SIRACUSA CC
137638	BRIAMONTE VINCENZO	ASTI CR	ALBA G.MONTALTO CR
135486	DI GIOVANNA LEONARDO	ASTI CR	IMPERIA CC
137278	DI RONZA DOMENICO	ASTI CR	FIRENZE SOLLICCIANO CC
137308	DOCIMO RAFFAELE	ASTI CR	BOLOGNA DOZZA CC
136060	FELLINE FEDERICO BIAGIO	ASTI CR	BOLOGNA DOZZA CC
132667	FRANCESCA MARIA GRAZIA	ASTI CR	SALERNO A. CAPUTO CC
136220	NOLENTINI LORENZO	ASTI CR	MONZA CC
130532	PICICUTO IVAN	ASTI CR	CATANIA PIAZZA LANZA CC
109892	ALBERGAMO SEBASTIANO	AUGUSTA CR	CALTAGIRONE CC
107452	BASILE GIUSEPPE	AUGUSTA CR	RAGUSA CC
127761	CAGGEGI NUNZIO	AUGUSTA CR	CATANIA BICOCCA CC
128467	GARELLI ADORNETTO R.	AUGUSTA CR	BUSTO ARSIZIO CC
105049	SORTINO PAOLO	AUGUSTA CR	RAGUSA CC
131201	CARFORA ANNA	AVELLINO BELLIZZI CC	MILANO OPERA CR

Settore assegnazioni, trasferimenti e mobilità provvisoria





# Ministero della Giustizia

Dipartimento dell'Amministrazione Penitenziaria  
Il Direttore Generale del Personale e delle Risorse

Matricola	Nominativo	Sede di Servizio	Sede di Destinazione
105012	PETRICCA MASSIMO	AVEZZANO CC	L'AQUILA CC
81712	MAURIZIO EMANUELE	BARI F.RUCCI CC	BARI NICOLA FORNELLI IPM
117820	PICCOLO CONCETTA	BARI F.RUCCI CC	BARI F.RUCCI CC
107784	RUSSO PASQUALE	BARI NICOLA FORNELLI IPM	ASCOLI PICENO CC
137091	FAIAZZA ILARIA	BELLUNO CC	TRIESTE CC
136879	MASSARO ERNESTO	BELLUNO CC	LIVORNO CC
136983	MATTIELLO NICOLA	BELLUNO CC	BERGAMO CC
136189	MAURIELLO VINCENZO	BELLUNO CC	MASSA CR
111743	DELLA PIETRA LIDIA ANGELA	BENEVENTO CC	ARIANO IRPINO CC
117501	SPINIELLO SALVATORE	BENEVENTO CC	AVELLINO BELLIZZI CC
120393	CERASULO DANIELA	BENEVENTO C.C.	BENEVENTO C.C.
132464	FRUMENZIO MARIO	BERGAMO CC	ANCONA CC
132500	MATTIELLO GIOVANNI A.	BERGAMO CC	TERNI CC
131997	MESSINA ROCCO	BERGAMO CC	CATANIA PIAZZA LANZA CC
134971	PETRUZZI SARA	BERGAMO CC	TARANTO CC
129635	SFERRUZZA GIOVANNI	BERGAMO CC	PALERMO UCCIARDONE CR
128577	STERITI MASSIMO	BERGAMO CC	FROSINONE G.PAGLIEI CC
133373	ANGIERO MICHELE	BIELLA CC	PERUGIA CC
133411	BIANCO WALTER	BIELLA CC	MANTOVA CC
128216	BONASSISA GIUSEPPE	BIELLA CC	RIMINI CC
130488	CULCASI RICCARDO	BIELLA CC	PALERMO ANTONIO LORUSSO
128086	GUERRIERI COSIMO	BIELLA CC	TERAMO CC
133837	MORELLO ALESSIO	BIELLA CC	BUSTO ARSIZIO CC
134062	TRAMONTANA CONCETTA	BIELLA CC	GELA CC
130804	VELLA FABIO	BIELLA CC	CATANIA PIAZZA LANZA CC
131648	DI FLUMERI FRANCESCO PIO	BOLOGNA IPM	FOSSOMBRONE CR
133355	ALDERANI GIOVANNI	BOLOGNA DOZZA CC	LA SPEZIA CC
134362	BUONVICINO SAVINO	BOLOGNA DOZZA CC	CAGLIARI E.SCALAS CC
131778	CANNIZZO ANTONINO	BOLOGNA DOZZA CC	PALERMO UCCIARDONE CR
134415	CATALFAMO CARMELINO G.	BOLOGNA DOZZA CC	CATANZARO N.C. SIANO CC
131321	DE SANTIS VALENTINA	BOLOGNA DOZZA CC	BARI F.RUCCI CC
126927	DI BLASIO ANTONIO	BOLOGNA DOZZA CC	SULMONA CR
132653	DI FELICE ANISIA	BOLOGNA DOZZA CC	PESARO CC
134609	FERRARO FABIANA	BOLOGNA DOZZA CC	POZZUOLI CC
131438	MATARESE CIRO	BOLOGNA DOZZA CC	CIVITAVECCHIA NUOVO C.
95189	NISIDI VINCENZO	BOLOGNA DOZZA CC	CASSINO CC
134901	NUNZIATA BIAGIO	BOLOGNA DOZZA CC	SASSARI CC
116954	PALLADINO MASSIMO	BOLOGNA DOZZA CC	LANCIANO CC
126367	PANDICO ANGELO	BOLOGNA DOZZA CC	ROMA REGINA COELI CC
134976	PICCOLANTONIO GIOVANNI	BOLOGNA DOZZA CC	ANCONA CC
133906	PICCOLO CARMINE	BOLOGNA DOZZA CC	FORLI' CC
134993	PISCOPO LUIGIA MARIA	BOLOGNA DOZZA CC	POZZUOLI CC
132022	PUTZU MASSIMO	BOLOGNA DOZZA CC	RIMINI CC
131570	SALVATI ALESSANDRO	BOLOGNA DOZZA CC	BERGAMO CC
131380	SCALZO DIEGO	BOLOGNA DOZZA CC	CATANZARO N.C. SIANO CC
134003	SEGUINO PASQUALE	BOLOGNA DOZZA CC	FERRARA CC
137838	VENTRELLA PAMELA	BOLOGNA DOZZA CC	LECCE NUOVO COMPL CC
132297	BOSCHETTI ALESSANDRA	BOLZANO CC	NAPOLI POGGIOREALE G.SALV
137326	MADDALONI VINCENZO M.	BOLZANO CC	FIRENZE SOLLICCIANO CC
136872	MAGRI ANTONIO	BOLZANO CC	FIRENZE SOLLICCIANO CC

Settore assegnazioni, trasferimenti e mobilità provvisoria



# Ministero della Giustizia

Dipartimento dell'Amministrazione Penitenziaria  
Il Direttore Generale del Personale e delle Risorse

Matricola	Nominativo	Sede di Servizio	Sede di Destinazione
136874	MANGIACAPRA RAFFAELE	BOLZANO CC	PRATO CC
131726	ODDI ROBERTO	BOLZANO CC	RIETI CC
135012	PUGLIESE EROS	BOLZANO CC	LOCRI CC
110399	AIELLO DOMENICO SALVATORE	BRESCIA CC	BRESCIA VERZIANO CR
133293	ARCURI LUDOVICO	BRESCIA CC	CATANZARO N.C. SIANO CC
123511	BIFFARO GIROLAMO	BRESCIA CC	BRESCIA VERZIANO CR
137748	BOTTINO ANTONINO	BRESCIA CC	BERGAMO CC
125839	CALABRESE SILVESTRO	BRESCIA CC	BRESCIA VERZIANO CR
130709	CASA' SALVATORE	BRESCIA CC	BRESCIA VERZIANO CR
137636	D'AMBROSIO GIUSEPPE	BRESCIA CC	BERGAMO CC
130295	DI MATTEO FABRIZIO	BRESCIA CC	BRESCIA VERZIANO CR
131668	GUARINO PASQUALE	BRESCIA CC	BRESCIA VERZIANO CR
137580	LANAVE LUCA	BRESCIA CC	BERGAMO CC
128298	LODATO SALVATORE	BRESCIA CC	BRESCIA VERZIANO CR
118341	LONGI GIANLUCA	BRESCIA CC	BRESCIA VERZIANO CR
137541	MANNA GIACOMO	BRESCIA CC	BERGAMO CC
132909	MASSARI MICHELE	BRESCIA CC	BRESCIA VERZIANO CR
131720	MENICUCCI ROBERTO	BRESCIA CC	BRESCIA VERZIANO CR
111558	PACI RICCARDO	BRESCIA CC	BRESCIA VERZIANO CR
128133	PERNICE ANTONIO	BRESCIA CC	BRESCIA VERZIANO CR
125647	PETRELLA ANGELO	BRESCIA CC	BRESCIA VERZIANO CR
104103	SANNA PATRIZIO	BRESCIA CC	BRESCIA VERZIANO CR
135163	STECCA ANDREA	BRESCIA CC	PRATO CC
126877	SURDI MARCO	BRESCIA CC	BRESCIA VERZIANO CR
123625	VERDE LUIGI	BRESCIA VERZIANO CR	PRATO CC
131239	FASCIA MARIA	BRESCIA VERZIANO CR	BRESCIA VERZIANO CR
119043	LORENZO AGOSTINO	BRISOGNE AOSTA CC	MASSA CR
137643	ABIS LUCA	BRISOGNE AOSTA CC	BRESCIA CC
110616	BELLASSAI GIANCARLO	BRISOGNE AOSTA CC	BRESCIA CC
127376	BIONDINI MILENA	BRISOGNE AOSTA CC	BRESCIA VERZIANO CR
137480	D'ONOFRIO ANTONIO	BRISOGNE AOSTA CC	ROMA REGINA COELI CC
134667	GERMANO DAVIDE	BRISOGNE AOSTA CC	TEMPIO PAUSANIA P.PITTALI
135668	MEZZAPESA MARIA GRAZIA	BRISOGNE AOSTA CC	AUGUSTA CR
130117	MORECI GIUSEPPE	BRISOGNE AOSTA CC	ORVIETO CR
137672	PALMIERI ERASMO	BRISOGNE AOSTA CC	BOLOGNA DOZZA CC
93169	PARISI IGNAZIO	BRISOGNE AOSTA CC	VERBANIA CC
135042	RIVAROLI DANIELE	BRISOGNE AOSTA CC	BARI F.RUCCI CC
128898	ROCCI MORENO	BRISOGNE AOSTA CC	REGGIO DI CALABRIA ARGHIL
135079	SAILIS LUCA	BRISOGNE AOSTA CC	MILANO SAN VITTORE CC
132564	TROVATO ROBERTO	BRISOGNE AOSTA CC	IVREA CC
135830	VESSELLA VINCENZO	BUSTO ARSIZIO CC	PERUGIA CC
137348	COSTANZO ANTONIO	BUSTO ARSIZIO CC	ASCOLI PICENO CC
132897	GUERRA THOMAS	BUSTO ARSIZIO CC	CAGLIARI E.SCALAS CC
132505	MONTELLA CLAUDIO	BUSTO ARSIZIO CC	FIRENZE SOLLICCIANO CC
133925	POTENZA GIANLUCA	CAGLIARI E.SCALAS CC	MANTOVA CC
136402	BENIGNO TOMMASO	CAGLIARI E.SCALAS CC	LIVORNO CC
110625	BRUNO ACHILLE	CAGLIARI E.SCALAS CC	MILANO BOLLATE II CR
120515	CHIAI STEFANO	CAGLIARI E.SCALAS CC	TREVISO CC
137890	DE MARCO DIANA	CAGLIARI E.SCALAS CC	SIRACUSA CC
123082	FODDIS SILVERIO	CAGLIARI E.SCALAS CC	RAVENNA CC
			ORISTANO S.SORO CC
			NUORO CC
			CIVITAVECCHIA NUOVO C.
			NUORO CC

Settore assegnazioni, trasferimenti e mobilità provvisoria



# Ministero della Giustizia

Dipartimento dell'Amministrazione Penitenziaria  
Il Direttore Generale del Personale e delle Risorse

Matricola	Nominativo	Sede di Servizio	Sede di Destinazione
137886	LA PERNA MARTINA	CAGLIARI E.SCALAS CC	CIVITAVECCHIA NUOVO C.
110508	LUPINU ALESSANDRO	CAGLIARI E.SCALAS CC	QUARTUCCIU IPM
103971	MELIS IGNAZIO	CAGLIARI E.SCALAS CC	ISILI CR
113166	MURTAS RAFFAELE	CAGLIARI E.SCALAS CC	QUARTUCCIU IPM
126443	PIGA GIOVANNI	CAGLIARI E.SCALAS CC	NUORO CC
125858	PILIA ROBERTO	CAGLIARI E.SCALAS CC	NUORO CC
95063	PINTORI LUIGI	CAGLIARI E.SCALAS CC	ARBUS IS ARENAS CR
123268	SIDDI ENRICO	CAGLIARI E.SCALAS CC	MESSINA CC
128933	VACCA FABRIZIO	CAGLIARI E.SCALAS CC	ORISTANO S.SORO CC
137866	VASQUEZ D'ACUGNA ALESSANDRA	CAGLIARI E.SCALAS CC	MILANO SAN VITTORE CC
109426	ALESSI GIANFRANCO	CALTAGIRONE CC	CALTAGIRONE CC
109922	CASELLA ROSARIO RAIMONDO	CALTAGIRONE CC	PIAZZA ARMERINA CC
116240	FERRERA EMANUELE	CALTAGIRONE CC	CALTAGIRONE CC
102708	GIANNONE CARMELO	CALTANISSETTA CC	BOLOGNA DOZZA CC
100898	RIZZA RICCARDO	CALTANISSETTA CC	CALTANISSETTA CC
129819	MARINI ANSELMO	CAMERINO CC	ASCOLI PICENO CC
122574	TAVONI SONIA	CAMERINO CC	FERMO CR
98265	DI PALMA ANTONIO	CAMPOBASSO CC	SULMONA CR
122219	FABRIZIO TONINO	CAMPOBASSO CC	SULMONA CR
125283	DI SOTTO FILIPPO LIBERO	CASSINO CC	FROSINONE G.PAGLIEI CC
122454	TISEO CLAUDIO	CASSINO CC	FROSINONE G.PAGLIEI CC
120772	VELARDO ITALO	CASSINO CC	FROSINONE G.PAGLIEI CC
99956	ALAIMO CALOGERO	CASTELVETRANO CC	AGRIGENTO CC
134270	ALBA ANGELINA	CASTROVILLARI CC	POZZUOLI CC
133533	COVELLO LUCIA	CASTROVILLARI CC	VIBO VALENTIA NUOVO C
109240	BIANCHI ROBERTO	CATANIA IPM	CALTAGIRONE CC
116844	BUONCOMPAGNI NICOLO'	CATANIA IPM	CALTAGIRONE CC
104701	INGUAGGIATO FABIO	CATANIA IPM	CALTAGIRONE CC
116110	BATTIATO MARIO	CATANIA BICOCCA CC	PIAZZA ARMERINA CC
109253	CANDURA SALVATORE GIUSEPPE	CATANIA BICOCCA CC	CATANIA IPM
100769	GRACI SALVATORE	CATANIA BICOCCA CC	SAN CATALDO CR
111122	INCARBONE SALVATORE	CATANIA BICOCCA CC	CALTAGIRONE CC
108574	LAURIA MARIO	CATANIA BICOCCA CC	CATANIA IPM
109069	LEONARDI CLAUDIO MAURIZIO	CATANIA BICOCCA CC	CATANIA IPM
105308	MOLTISANTI CARMELO	CATANIA BICOCCA CC	RAGUSA CC
103535	MOTTA LUIGI ANTONIO	CATANIA BICOCCA CC	ENNA CC
113033	PATANE' CARMELO	CATANIA BICOCCA CC	GIARRE CC
108138	SCAVUZZO GIUSEPPE	CATANIA BICOCCA CC	PIAZZA ARMERINA CC
103446	VICARI RAFFAELE	CATANIA BICOCCA CC	ENNA CC
130694	AGATI DARIO GIUSEPPE	CATANIA PIAZZA LANZA CC	CATANIA PIAZZA LANZA CC
125830	ALMA EZIO	CATANIA PIAZZA LANZA CC	AUGUSTA CR
103174	BARTOLOTTA SANTO	CATANIA PIAZZA LANZA CC	ENNA CC
134356	BUCCHERI LUCIA	CATANIA PIAZZA LANZA CC	VERONA MONTORIO CC
122963	BUCOLO GIANFRANCO	CATANIA PIAZZA LANZA CC	MESSINA CC
119811	EVOLA GAETANO	CATANIA PIAZZA LANZA CC	CALTAGIRONE CC
121392	FONTE FRANCESCO ANTONINO	CATANIA PIAZZA LANZA CC	MESSINA CC
126712	LATTUGA IGNAZIO	CATANIA PIAZZA LANZA CC	CATANIA BICOCCA CC
128297	LIVOLSI DOMENICO	CATANIA PIAZZA LANZA CC	CATANIA BICOCCA CC
126326	MALFITANA EGIDIO SANTO	CATANIA PIAZZA LANZA CC	CATANIA BICOCCA CC
120177	MANISCALCO FRANCESCO	CATANIA PIAZZA LANZA CC	MESSINA CC

Settore assegnazioni, trasferimenti e mobilità provvisoria



# Ministero della Giustizia

Dipartimento dell'Amministrazione Penitenziaria  
Il Direttore Generale del Personale e delle Risorse

Matricola	Nominativo	Sede di Servizio	Sede di Destinazione
128526	MODICA FRANCESCO	CATANIA PIAZZA LANZA CC	CATANIA BICOCCA CC
123209	PETRUCCELLI GAETANO	CATANIA PIAZZA LANZA CC	ROMA REGINA COELI CC
126560	PRESTI ALDO	CATANIA PIAZZA LANZA CC	PALERMO UCCIARDONE CR
132547	RIDOLFO CONCETTA	CATANIA PIAZZA LANZA CC	CALTAGIRONE CC
121513	SPANO ANTONINO	CATANIA PIAZZA LANZA CC	MESSINA CC
123314	VIZZARI GIOSUE'	CATANIA PIAZZA LANZA CC	CATANIA BICOCCA CC
125940	ZERBINO SALVATORE	CATANIA PIAZZA LANZA CC	CATANIA BICOCCA CC
135519	FARRUGGIA ANTONIO MARIA A.	CATANZARO IPM	LOCRI CC
106499	ROTELLA DOMENICO	CATANZARO N.C. SIANO CC	CATANZARO IPM
123880	SALVIATI MIRIAM	CATANZARO N.C. SIANO CC	VITERBO NUOVO COMPLESSO
119694	SCHIAVONE VALERIO	CATANZARO N.C. SIANO CC	ANCONA BARCAGLIONE CR
111692	SPROVIERO CARMINE	CATANZARO N.C. SIANO CC	CROTONE CC
123454	VALENTE SESTO	CATANZARO N.C. SIANO CC	COSENZA CC
124760	D'AMORE FRANCESCO	CIVITAVECCHIA NUOVO C.	ROMA REGINA COELI CC
132690	IMPAGLIAZZO ALESSANDRA	CIVITAVECCHIA NUOVO C.	ROMA REBIBBIA FEMMINILE C
128092	IPPOLITI DANIELE	CIVITAVECCHIA NUOVO C.	ROMA REGINA COELI CC
127611	MASCIA MONICA	CIVITAVECCHIA NUOVO C.	CIVITAVECCHIA G.PASSERINI
128309	MATONTI LUCA	CIVITAVECCHIA NUOVO C.	ROMA REGINA COELI CC
129583	MORETTI MASSIMILIANO	CIVITAVECCHIA NUOVO C.	VELLETRI CC
112451	ROMANO GIOVANNI	CIVITAVECCHIA NUOVO C.	AVELLINO BELLIZZI CC
126966	SAGGIOMO MICHELE	CIVITAVECCHIA NUOVO C.	MILANO SAN VITTORE CC
129631	SCARPATI DONATO	CIVITAVECCHIA NUOVO C.	VELLETRI CC
125969	VOZZELLA GIUSEPPE ANTONIO	CIVITAVECCHIA NUOVO C.	ROMA REGINA COELI CC
130302	BELLO NILO	COMO CC	ROSSANO NUOVO COMPLESSO
135880	BONGIASCIA SERENA	COMO CC	SONDRIO CC
128959	BUTERA ANTONIO	COMO CC	PALERMO UCCIARDONE CR
132621	CARUSO LIBORIA	COMO CC	CALTAGIRONE CC
130772	FERRARA ROSARIO	COMO CC	AUGUSTA CR
126610	LAMANUZZI GIOVANNI	COMO CC	ASCOLI PICENO CC
130782	LAURETTI FRANCESCO	COMO CC	RIETI CC
131479	MONTI ANTONIETTA	COMO CC	POZZUOLI CC
131895	MONTINARO ROBERTO	COMO CC	PESARO CC
133922	POLIGNANO LEONARDO	COMO CC	ANCONA CC
123437	COREA PIETRO PAOLO	COSENZA CC	ANCONA CC
119389	ERRICO GIOVANNI	COSENZA CC	PAOLA CC
124411	PORTO SETTIMIO GIUSEPPE	COSENZA CC	PAOLA CC
125654	VENNERI RICCARDO	COSENZA CC	PAOLA CC
128944	ALBRIZIO MAURO	CREMONA CC	ASCOLI PICENO CC
130308	CACCAVELLA FABIO	CREMONA CC	ANCONA CC
131540	LEONE ROBERTO	CREMONA CC	ANCONA CC
135614	LOMBARDI VINCENZO	CREMONA CC	ANCONA CC
134823	MASTRO DAVIDE	CREMONA CC	MILANO OPERA CR
128141	PIZZO VINCENZO	CREMONA CC	ANCONA CC
128175	STABILE MAURIZIO	CREMONA CC	PALERMO ANTONIO LORUSSO
137699	AVERSANO EMANUELE	CUNEO CC	PALERMO ANTONIO LORUSSO
134397	CARETTI VINCENZO	CUNEO CC	FIRENZE SOLLICCIANO CC
135929	CASTALDO CARMINE	CUNEO CC	TORINO LORUSSO E CUTUGNO
109527	CIMMINO ANTONIO	CUNEO CC	SASSARI CC
131937	CIRA' LEONARDO	CUNEO CC	ASCOLI PICENO CC
133118	D'AMBROSIO GENNARO	CUNEO CC	SIRACUSA CC
			MODENA CC

Settore assegnazioni, trasferimenti e mobilità provvisoria



# Ministero della Giustizia

Dipartimento dell'Amministrazione Penitenziaria  
Il Direttore Generale del Personale e delle Risorse

Matricola	Nominativo	Sede di Servizio	Sede di Destinazione
108506	DE ROSA SEBASTIANO	CUNEO CC	FOSSANO CR
133135	DI GIORGIO VINCENZO	CUNEO CC	BOLOGNA IPM
134649	GALATEO VITTORIO	CUNEO CC	RAVENNA CC
133098	GIRARDI ORLANDO	CUNEO CC	PERUGIA CC
121144	MUSELLA LUIGI	CUNEO CC	AREZZO CC
136213	NAPOLITANO SALVATORE	CUNEO CC	BOLOGNA DOZZA CC
132967	RIZZO LUIGI	CUNEO CC	ANCONA CC
137288	SAGLIOCCO GIOVANNI	CUNEO CC	PRATO CC
137788	SIENESE ALESSANDRO	CUNEO CC	MILANO OPERA CR
120417	ALESSANDRINO ROSA	EMPOLI CC	PISTOIA CC
122600	COLANTONIO LOREDANA	EMPOLI CC	ROMA REBIBBIA TERZA CASA
127556	DI SALVO SABRINA	EMPOLI CC	FIRENZE SOLLICCIANO CC
111998	FANTINI GIUSEPPINA FRANCA	EMPOLI CC	FIRENZE MARIO GOZZINI CC
82105	BOSCO CRISTOFORO	ENNA CC	SAN CATALDO CR
127175	DI LEONFORTE MARIA	ENNA CC	SAN CATALDO CR
103829	FALCONE GIUSEPPE	ENNA CC	PIAZZA ARMERINA CC
130351	FALZONE FABIO MICHELE	ENNA CC	CATANIA PIAZZA LANZA CC
107722	INGRASCIOTTA FILIPPO	ENNA CC	TREVISO CC
114431	VARRIANO ANGELO	FERMO CR	PESCARA CC
127630	ZALLOCCO MANUELA	FERMO CR	ANCONA CC
108459	BUCCINO ANTONIO	FERRARA CC	ROVIGO CC
133574	DETOMASO VITO	FERRARA CC	TRENTO SPINI DI GARDOLO C
133631	FEBBRARO MAURIZIO	FERRARA CC	ANCONA CC
120576	GALLINA SALVATORE	FERRARA CC	RAVENNA CC
126484	LA ROSA GIAMBATTISTA	FERRARA CC	CATANIA BICOCCA CC
136179	MAROTTI VINCENZO	FERRARA CC	BOLOGNA DOZZA CC
133886	PATANE' MARIANO	FERRARA CC	LA SPEZIA CC
129608	PESOLA GIANFRANCO	FERRARA CC	PESARO CC
110840	MANCINI CORRADO	FIRENZE GIAN PAOLO MEUCCI	PERUGIA CC
137027	ALESSANDRONI GIADA	FIRENZE SOLLICCIANO CC	CIVITAVECCHIA NUOVO C.
131674	ARCI GIANLUCA	FIRENZE SOLLICCIANO CC	VELLETRI CC
128392	AUTUNNO CARMINE	FIRENZE SOLLICCIANO CC	ROMA REBIBBIA N.C I CC
129463	BARTOLUCCIO ROCCO	FIRENZE SOLLICCIANO CC	CATANIA PIAZZA LANZA CC
131185	BASTOGI ROMINA	FIRENZE SOLLICCIANO CC	PRATO CC
123993	CAMPOLMI MONICA	FIRENZE SOLLICCIANO CC	FIRENZE MARIO GOZZINI CC
134385	CANTIELLO GIOVANNI	FIRENZE SOLLICCIANO CC	MASSA CR
126677	CARLEO GIANFRANCO	FIRENZE SOLLICCIANO CC	ROMA REBIBBIA N.C I CC
127067	CARROZZA SALVATORE	FIRENZE SOLLICCIANO CC	ROMA REBIBBIA N.C I CC
131684	CASTELLANA ANTONINO	FIRENZE SOLLICCIANO CC	MASSA CR
133036	CESARE FRANCESCO	FIRENZE SOLLICCIANO CC	SAN GIMIGNANO CR
111869	CIALDINI GIOVANNA	FIRENZE SOLLICCIANO CC	FIRENZE MARIO GOZZINI CC
137884	COLUCCIA FEDERICA	FIRENZE SOLLICCIANO CC	REGGIO DI CALABRIA CC
137074	COLUZZI ANDREA CELESTE	FIRENZE SOLLICCIANO CC	VELLETRI CC
128810	D'AMICO MARIO	FIRENZE SOLLICCIANO CC	ROMA REBIBBIA N.C I CC
128987	DE BURRA AMODIO	FIRENZE SOLLICCIANO CC	ROMA REBIBBIA N.C I CC
124757	DE GENNARO MASSIMILIANO	FIRENZE SOLLICCIANO CC	COSENZA CC
133560	DE LUCIA CIRO	FIRENZE SOLLICCIANO CC	GENOVA MARASSI CC
128996	DEL PRETE MASSIMO	FIRENZE SOLLICCIANO CC	VELLETRI CC
111075	DELLA RAGIONE SALVATORE	FIRENZE SOLLICCIANO CC	SALERNO A. CAPUTO CC
137011	DI MARE ANNA RUBINA	FIRENZE SOLLICCIANO CC	PARMA IP

Settore assegnazioni, trasferimenti e mobilità provvisoria



# Ministero della Giustizia

Dipartimento dell'Amministrazione Penitenziaria  
Il Direttore Generale del Personale e delle Risorse

Matricola	Nominativo	Sede di Servizio	Sede di Destinazione
137867	DRI ZUCCOLI DIANA	FIRENZE SOLLICCIANO CC	TRIESTE CC
135520	FAVA ANTONIO	FIRENZE SOLLICCIANO CC	LOCRI CC
131964	FERRO ENZO	FIRENZE SOLLICCIANO CC	SIRACUSA CC
134626	FIORENZA FLAVIO	FIRENZE SOLLICCIANO CC	COMO CC
126122	GAETANO NAPOLITANO ROCCO	FIRENZE SOLLICCIANO CC	ROMA REGINA COELI CC
135549	GENTILI MIRKO	FIRENZE SOLLICCIANO CC	TERNI CC
124195	GIOIA MASSIMO	FIRENZE SOLLICCIANO CC	ROMA REGINA COELI CC
130182	GIORGI LUCA	FIRENZE SOLLICCIANO CC	VITERBO NUOVO COMPLESSO
129213	LAMETTA ANGELO	FIRENZE SOLLICCIANO CC	VELLETRI CC
130741	LATTANZI VIRGILIO	FIRENZE SOLLICCIANO CC	RIETI CC
137488	LILLO FRANCESCA	FIRENZE SOLLICCIANO CC	ROMA REBIBBIA FEMMINILE C
129975	LISITANO ROBERTO	FIRENZE SOLLICCIANO CC	AREZZO CC
135638	MANGIERI MARCO	FIRENZE SOLLICCIANO CC	LIVORNO CC
137094	MASTURZO ROSSELLA	FIRENZE SOLLICCIANO CC	ROMA REBIBBIA FEMMINILE C
134873	MOTTI GIUSEPPE	FIRENZE SOLLICCIANO CC	CATANZARO N.C. SIANO CC
108636	PALMIERI NICOLA	FIRENZE SOLLICCIANO CC	FROSINONE G.PAGLIEI CC
132527	PATRONI SIMONE	FIRENZE SOLLICCIANO CC	TERNI CC
133334	PEDALINO ANTONIO	FIRENZE SOLLICCIANO CC	MASSA CR
130630	PONSO MANUEL	FIRENZE SOLLICCIANO CC	VELLETRI CC
128708	RASULO FABIO	FIRENZE SOLLICCIANO CC	RIETI CC
124368	SPARAPANO PAOLO	FIRENZE SOLLICCIANO CC	SAN GIMIGNANO CR
131868	TANGREDI CARMINE	FIRENZE SOLLICCIANO CC	TERNI CC
137052	VINO GIUSY	FIRENZE SOLLICCIANO CC	POZZUOLI CC
125705	ZULLO ANTONIO	FIRENZE SOLLICCIANO CC	SAN GIMIGNANO CR
122562	ACITO GIOVANNA	FORLI' CC	RIMINI CC
127641	CALENDA ITALIA	FORLI' CC	RAVENNA CC
115012	GALIANO EVANGELISTA	FORLI' CC	RAVENNA CC
125619	IARRERA ENRICO	FORLI' CC	FERRARA CC
133745	LAFORGIA GIANFRANCO	FORLI' CC	VENEZIA SANTA MARIA M.
134719	LANCHELLO VANESSA	FOSSANO CR	PALERMO UCCIARDONE CR
130084	GAROFALO ANTONIO	FOSSOMBRONE CR	ASCOLI PICENO CC
125272	PERRELLA MASSIMO	FOSSOMBRONE CR	SULMONA CR
128370	TENAGLIA ODOARDO	FOSSOMBRONE CR	SULMONA CR
111289	CASTELLO GIUSEPPE	FROSINONE G.PAGLIEI CC	LATINA CC
103841	FIONDA ROBERTO	FROSINONE G.PAGLIEI CC	CASSINO CC
95524	LAURI GIANNI	FROSINONE G.PAGLIEI CC	PALIANO CR
132838	PATRIARCA LEANDRO	FROSINONE G.PAGLIEI CC	PERUGIA CC
104147	TAGLIAFERRI MARCO	FROSINONE G.PAGLIEI CC	CASSINO CC
127753	ALPI MAURIZIO	GENOVA MARASSI CC	VELLETRI CC
133371	ANELLA RAFFAELE	GENOVA MARASSI CC	PRATO CC
137523	ARPAIA CARLO	GENOVA MARASSI CC	PORTO AZZURRO CR
129739	AVERSANO FELICIANO	GENOVA MARASSI CC	TERNI CC
130460	BAVETTA CALOGERO	GENOVA MARASSI CC	PALERMO UCCIARDONE CR
133014	BRIGANDI' NICOLA	GENOVA MARASSI CC	SIRACUSA CC
133297	CACCIOLA ROBERTO	GENOVA MARASSI CC	VIBO VALENTIA NUOVO C
136766	CANDIA AGOSTINO	GENOVA MARASSI CC	PISA CC
131398	CANONICO ANGELO	GENOVA MARASSI CC	MILANO OPERA CR
137298	CENTRONE NICOLA	GENOVA MARASSI CC	BOLOGNA DOZZA CC
137451	CERCHIA SABATINO	GENOVA MARASSI CC	FIRENZE SOLLICCIANO CC
137774	CERULLO MICHELE	GENOVA MARASSI CC	MODENA CC

Settore assegnazioni, trasferimenti e mobilità provvisoria



# Ministero della Giustizia

Dipartimento dell'Amministrazione Penitenziaria  
Il Direttore Generale del Personale e delle Risorse

Matricola	Nominativo	Sede di Servizio	Sede di Destinazione
130461	COLANTUONO MARCO	GENOVA MARASSI CC	ROMA REBIBBIA N.C I CC
129503	D'AVINO PASQUALE	GENOVA MARASSI CC	PALERMO ANTONIO LORUSSO
137400	DE BALZO LUCA	GENOVA MARASSI CC	FIRENZE SOLLICCIANO CC
136005	DELLI PAOLI SALVATORE	GENOVA MARASSI CC	BOLOGNA IPM
136817	DI BUONO SALVATORE CARMELO	GENOVA MARASSI CC	CATANZARO N.C. SIANO CC
134571	DI SANTILLO ROSARIO	GENOVA MARASSI CC	TREVISO CC
137702	DICOSMO FEDERICO	GENOVA MARASSI CC	FIRENZE SOLLICCIANO CC
128263	DINO DAVIDE	GENOVA MARASSI CC	PALERMO UCCIARDONE CR
123337	FRANCESE ANDREA	GENOVA MARASSI CC	CHIAVARI CR
128837	GENTILE MARIO	GENOVA MARASSI CC	VELLETRI CC
136843	GERICO FILIPPO	GENOVA MARASSI CC	BOLOGNA DOZZA CC
110244	GUGGINO DARIO	GENOVA MARASSI CC	GENOVA PONTEDECIMO CC
134750	LAMPASI DANILO	GENOVA MARASSI CC	VIBO VALENTIA NUOVO C
136858	LAURENZI DAVIDE	GENOVA MARASSI CC	FIRENZE SOLLICCIANO CC
135603	LEOPIZZI GIANLUIGI	GENOVA MARASSI CC	REGGIO NELL'EMILIA CC
131822	MANCINO CIRO FABRIZIO	GENOVA MARASSI CC	PALERMO ANTONIO LORUSSO
135659	MAZZEI SALVATORE	GENOVA MARASSI CC	FIRENZE SOLLICCIANO CC
137649	MOLLE FABIO	GENOVA MARASSI CC	FIRENZE SOLLICCIANO CC
128321	MOSCATO VITTORIO	GENOVA MARASSI CC	PALERMO ANTONIO LORUSSO
128322	MOSCATO WALTER	GENOVA MARASSI CC	PALERMO ANTONIO LORUSSO
137678	NICOLO' IVAN	GENOVA MARASSI CC	PISA CC
137752	ORMELLINI GIORGIO	GENOVA MARASSI CC	FIRENZE SOLLICCIANO CC
137573	ORTU MARCO	GENOVA MARASSI CC	CAGLIARI E.SCALAS CC
134928	PALUMBO MARCO	GENOVA MARASSI CC	REGGIO NELL'EMILIA CC
137209	PANZIRONI SIMONE	GENOVA MARASSI CC	LIVORNO CC
129603	PENNETTA GIOVANNI	GENOVA MARASSI CC	FIRENZE SOLLICCIANO CC
131845	PETRARCA ALBERTO	GENOVA MARASSI CC	CIVITAVECCHIA NUOVO C.
137559	PETRARCA BENITO	GENOVA MARASSI CC	FIRENZE SOLLICCIANO CC
137759	PINTORI GIUSEPPE	GENOVA MARASSI CC	SASSARI CC
134996	POLIMENI GIUSEPPE	GENOVA MARASSI CC	FIRENZE SOLLICCIANO CC
130961	PROIETTI DANIELE	GENOVA MARASSI CC	ROMA REBIBBIA N.C I CC
120701	PUSOLE ANGELO	GENOVA MARASSI CC	CAGLIARI E.SCALAS CC
135074	SACCOCCIO VALENTINO	GENOVA MARASSI CC	FIRENZE SOLLICCIANO CC
137895	SASSO ANTONIO	GENOVA MARASSI CC	BOLOGNA DOZZA CC
126949	SCALERA GIUSEPPE	GENOVA MARASSI CC	RIMINI CC
131860	SCARPATI BRUNO	GENOVA MARASSI CC	CIVITAVECCHIA NUOVO C.
137717	SIDDI MIRKO	GENOVA MARASSI CC	CAGLIARI E.SCALAS CC
119707	TALAMANCA STEFANO	GENOVA MARASSI CC	GENOVA PONTEDECIMO CC
129644	TRINCHESE GIUSEPPE	GENOVA MARASSI CC	CIVITAVECCHIA NUOVO C.
128583	UCCI ANTONIO	GENOVA MARASSI CC	ROMA REBIBBIA N.C I CC
135237	VINCENZO MARCO	GENOVA MARASSI CC	TEMPIO PAUSANIA P.PITTALI
136956	VIRGONE CARMELO FABIO	GENOVA MARASSI CC	ALESSANDRIA N.C. SAN MICH
137365	VOTTARIELLO ANDREA	GENOVA MARASSI CC	BOLOGNA DOZZA CC
132817	ZAMPINO MARIA	GENOVA MARASSI CC	CROTONE CC
129665	CARICCHIA ROBERTO	GENOVA PONTEDECIMO CC	CIVITAVECCHIA NUOVO C.
137076	IZZO ANGELA	GENOVA PONTEDECIMO CC	ROMA REBIBBIA FEMMINILE C
131751	VITANTONIO LUCIANO	GENOVA PONTEDECIMO CC	RIMINI CC
133454	CAPPELLO SALVATORE	IMPERIA CC	STRACUSA CC
134061	TRABUCCO RAFFAELE	IMPERIA CC	RAVENNA CC
94472	SECCI EFISIO	ISILI CR	ISILI CR

Settore assegnazioni, trasferimenti e mobilità provvisoria





# Ministero della Giustizia

Dipartimento dell'Amministrazione Penitenziaria  
Il Direttore Generale del Personale e delle Risorse

Matricola	Nominativo	Sede di Servizio	Sede di Destinazione
122237	FLORA GIUSEPPE	IVREA CC	PAOLA CC
137022	FUSCO MARIANNA	IVREA CC	VELLETRI CC
125170	LEARDI MASSIMO	IVREA CC	ROMA REBIBBIA N.C I CC
122802	MASSARO ANTONIO	IVREA CC	VIGEVANO CR
137431	PALMIERI ERMINIO	IVREA CC	MILANO OPERA CR
127971	SACCO ANTONIO	IVREA CC	PALERMO UCCIARDONE CR
137585	SORGENTE FRANCESCO	IVREA CC	FERRARA CC
137720	ZITO GIUSEPPE	IVREA CC	PALMI CC
131402	CERONE GIORGIO	LA SPEZIA CC	VIGEVANO CR
133539	D'ALEO MARCO	LA SPEZIA CC	TRENTO SPINI DI GARDOLO C
130581	D'AMBROSIO DOMENICO	LA SPEZIA CC	TERNI CC
129792	DI GENNARO ROBERTO	LA SPEZIA CC	FROSINONE G.PAGLIEI CC
109474	CACCHIONE CARLO	LANCIANO CC	LARINO CC
106081	CAUTI CLAUDIO	LANCIANO CC	PESCARA CC
110262	LUCIANI ALESSANDRO	LANCIANO CC	PESCARA CC
110860	MENADEO GIOVANNI	LANCIANO CC	LARINO CC
110338	ROCCHIA GIUSEPPE	LANCIANO CC	LARINO CC
123490	GIANSANTE PIETRO	L'AQUILA CC	SULMONA CR
117375	MANCINI GIANNI FRANCO	L'AQUILA CC	PESCARA CC
126779	MANZOLI ALESSANDRO	L'AQUILA CC	SULMONA CR
131990	MARTORELLI GIUSTINO	L'AQUILA CC	TERNI CC
99684	PIETROPAOLI STEFANO	L'AQUILA CC	AVEZZANO CC
110358	SCURCI GIUSEPPE	L'AQUILA CC	PESCARA CC
124865	SPAGNOLI FIORELLA	L'AQUILA CC	CHIETI CC
129861	VALENTE ANGELO	LARINO CC	RIETI CC
100415	ESPOSITO PEPPINO	LARINO CC	CAMPOBASSO CC
105268	LASALA ROBERTO	LARINO CC	VASTO CL
103116	SANTORO FRANCESCO	LARINO CC	CAMPOBASSO CC
131085	ESPOSTO PROVVIDENZA	LATINA CC	FROSINONE G.PAGLIEI CC
122509	RAZZECA SIMONETTA	LATINA CC	FROSINONE G.PAGLIEI CC
132887	LASSANDRO FRANCESCA	LAUREANA DI BORRELLO	BARI F.RUCCI CC
110621	BOCCUZZI GIUSEPPE	LECCE NUOVO COMPLESSO CC	FIRENZE SOLLICCIANO CC
134525	DE SETA MARCO	LECCO PESCARENICO CC	CATANZARO N.C. SIANO CC
135154	SPINA LUCA	LECCO PESCARENICO CC	FORLI' CC
134302	ARENA LORENZO	LIVORNO CC	MILANO BOLLATE II CR
133388	AVVERTENZA GIUSEPPE	LIVORNO CC	MILANO OPERA CR
129747	BIANCHI ANTONINO	LIVORNO CC	CATANIA BICOCCA CC
129152	CARDILLO ROCCO	LIVORNO CC	FROSINONE G.PAGLIEI CC
124143	CORONATO ANTONIO	LIVORNO CC	ORVIETO CR
100751	FLORIS RENZO	LIVORNO CC	ARBUS IS ARENAS CR
111454	GUARINO VINCENZO	LIVORNO CC	MASSA CR
130788	MASTRONI ANTONIO	LIVORNO CC	NUORO CC
118680	MINGHELLA LUIGI	LIVORNO CC	VOLTERRA CR
98002	MUSA FABIO	LIVORNO CC	ARBUS IS ARENAS CR
129604	PENNINO SALVATORE	LIVORNO CC	CIVITAVECCHIA NUOVO C.
134978	PICONE GIACOMO	LIVORNO CC	MILANO BOLLATE II CR
123218	PISTACCHI ALESSIO	LIVORNO CC	VOLTERRA CR
133937	RAGUSA FABIO	LIVORNO CC	VOLTERRA CR
131902	SANNA ANTONIO	LIVORNO CC	LODE' MAMONE-LODE' CR
115671	SARDELLA ROBERTO	LIVORNO CC	VOLTERRA CR

Settore assegnazioni, trasferimenti e mobilità provvisoria





# Ministero della Giustizia

Dipartimento dell'Amministrazione Penitenziaria  
Il Direttore Generale del Personale e delle Risorse

Matricola	Nominativo	Sede di Servizio	Sede di Destinazione
126159	SCARAGLIO VINCENZO	LIVORNO CC	ROMA REGINA COELI CC
108752	BELZITI MASSIMO	LOCRI CC	LAUREANA DI BORRELLO
118956	ESPOSITO PAOLO	LOCRI CC	MODENA CC
111571	PARRONE ALDO	LOCRI CC	LAUREANA DI BORRELLO
121715	ROCCA BRUNO	LOCRI CC	CATANZARO N.C. SIANO CC
130884	AURIEMMA NICOLA	LUCCA CC	TERNI CC
131343	CANZONIERO SEBASTIANO	LUCCA CC	SIRACUSA CC
128953	BEVILACQUA CARMINE	MANTOVA CC	ASCOLI PICENO CC
109487	CANNAZZARO MARCELLO	MANTOVA CC	CASTROVILLARI CC
134409	CASTALDO FRANCESCA G.	MANTOVA CC	POZZUOLI CC
137834	RAGNI OLGA	MANTOVA CC	BOLOGNA DOZZA CC
117097	FAVILLI MARCO	MASSA MARITTIMA CC	VOLTERRA CR
137882	DI BERNARDO SIMONA	MESSINA CC	FIRENZE SOLLICCIANO CC
137849	ESPOSITO CARMELA	MESSINA CC	SANT'ANGELO DEI LOMBARDI
91776	LA MARCA DOMENICO	MESSINA CC	PRATO CC
82954	LONGO GIOVANNI	MESSINA CC	BARCELLONA POZZO DI GOTTO
121075	SCALIA CARMELO	MESSINA CC	CATANIA PIAZZA LANZA CC
100251	SECCI MAURIZIO	MESSINA CC	ARBUS IS ARENAS CR
109833	SICLARI SALVATORE	MESSINA CC	REGGIO DI CALABRIA CC
127058	ATTARDO ANTONINO GIUSEPPE	MILANO BOLLATE II CR	CATANIA PIAZZA LANZA CC
134358	BUCCIARELLI GIORGIA	MILANO BOLLATE II CR	VIGEVANO CR
128701	CAROBENE GIUSEPPE	MILANO BOLLATE II CR	RIETI CC
132630	CICCHINELLI MIRKO	MILANO BOLLATE II CR	LUCCA CC
131585	CIMINO VINCENZO	MILANO BOLLATE II CR	MONZA CC
134492	D'ANDREA ALESSIA	MILANO BOLLATE II CR	ROMA REBIBBIA FEMMINILE C
137889	DE GESE ROBERTA	MILANO BOLLATE II CR	BARI F.RUCCI CC
129875	DI CONCETTO PAOLO	MILANO BOLLATE II CR	TERAMO CC
130744	FARDELLO CIRO	MILANO BOLLATE II CR	BOLOGNA DOZZA CC
125261	FINI ANTONIO MARIA	MILANO BOLLATE II CR	CATANIA BICOCCA CC
128462	FINI VINCENZO	MILANO BOLLATE II CR	PALERMO ANTONIO LORUSSO
100479	LISANTI VINCENZO	MILANO BOLLATE II CR	ROMA REBIBBIA N.C I CC
132731	MITA LEO	MILANO BOLLATE II CR	PESARO CC
131451	PACILLO NICOLA	MILANO BOLLATE II CR	SIRACUSA CC
129830	PALOMBELLI UMBERTO	MILANO BOLLATE II CR	ROMA REBIBBIA N.C I CC
132756	PASSARELLO PAOLO	MILANO BOLLATE II CR	SIRACUSA CC
132761	PICANO MASSIMILIANO	MILANO BOLLATE II CR	VITERBO NUOVO COMPLESSO
130009	POLICASTRO SAVERIO	MILANO BOLLATE II CR	ROSSANO NUOVO COMPLESSO
137805	QUARTO ANGELA MARIA	MILANO BOLLATE II CR	BERGAMO CC
132316	ROMANO CARMELINA	MILANO BOLLATE II CR	ROMA REBIBBIA FEMMINILE C
128753	SANTARPIA SIMONE	MILANO BOLLATE II CR	FROSINONE G.PAGLIEI CC
133992	SCARDICCHIO VITO	MILANO BOLLATE II CR	VENEZIA SANTA MARIA M.
123724	ARPAJA ANGELO	MILANO CESARE BECCARIA IP	MILANO BOLLATE II CR
127410	PANTINI SILVIA	MILANO CESARE BECCARIA IP	ROMA REGINA COELI CC
134287	AMORE GAETANO DOMENICO	MILANO OPERA CR	RAVENNA CC
129146	BUTTITTA BARTOLO	MILANO OPERA CR	PALERMO ANTONIO LORUSSO
129478	CAMPAGNA GIUSEPPE OMAR	MILANO OPERA CR	PALERMO ANTONIO LORUSSO
135384	CARELLA MICHELE	MILANO OPERA CR	MILANO BOLLATE II CR
128425	CIALONA SERGIO	MILANO OPERA CR	PALERMO ANTONIO LORUSSO
128029	CONSIGLIO SALVATORE	MILANO OPERA CR	PALERMO ANTONIO LORUSSO
131406	DALOISO GIUSEPPE	MILANO OPERA CR	RIMINI CC

Settore assegnazioni, trasferimenti e mobilità provvisoria



# Ministero della Giustizia

Dipartimento dell'Amministrazione Penitenziaria  
Il Direttore Generale del Personale e delle Risorse

Matricola	Nominativo	Sede di Servizio	Sede di Destinazione
117074	D'ARRIGO ANTONIO	MILANO OPERA CR	BOLOGNA DOZZA CC
134510	DE FANTIS FRANCESCO A.	MILANO OPERA CR	ANCONA CC
135467	DE ROSA LUIGI	MILANO OPERA CR	SAN GIMIGNANO CR
129000	DI BUCCI GIUSEPPE	MILANO OPERA CR	RIETI CC
130725	DI STEFANO VINCENZO	MILANO OPERA CR	AUGUSTA CR
136036	DOLCE ANDREA	MILANO OPERA CR	BUSTO ARSIZIO CC
129190	ESPOSITI MARCO	MILANO OPERA CR	ROMA REBIBBIA N.C I CC
129520	FABOZZI MICHELE	MILANO OPERA CR	VELLETRI CC
132446	FAMIGLIETTI GERARDO	MILANO OPERA CR	NOVARA CC
129527	FERRUCCI ANTONIO	MILANO OPERA CR	ROMA REBIBBIA N.C I CC
125552	FOTI CARMELO	MILANO OPERA CR	PAOLA CC
129024	FRUSONE LIVIO	MILANO OPERA CR	FROSINONE G.PAGLIEI CC
128700	FUSCO MICHELE	MILANO OPERA CR	RIETI CC
133699	GIUSTI MARCO	MILANO OPERA CR	MILANO SAN VITTORE CC
130738	INFLUENZA CARMINE	MILANO OPERA CR	CIVITAVECCHIA NUOVO C.
128488	LAMBERTI ANTONIO	MILANO OPERA CR	CHIAVARI CR
124241	LEPORE COSIMO MASSIMO	MILANO OPERA CR	L'AQUILA CC
129559	LO PRESTI GIUSEPPE	MILANO OPERA CR	PALERMO ANTONIO LORUSSO
132496	MARTI ADRIANO	MILANO OPERA CR	MILANO SAN VITTORE CC
131496	MASSARI VERONICA	MILANO OPERA CR	LODI CC
131993	MATTIELLO EMILIO	MILANO OPERA CR	RIETI CC
115555	OLIMEA FABRIZIO	MILANO OPERA CR	LANCIANO CC
128161	SANTOSTEFANO AMEDEO	MILANO OPERA CR	ROSSANO NUOVO COMPLESSO
132789	SELIS MARCO	MILANO OPERA CR	VITERBO NUOVO COMPLESSO
135174	TARANTINO GIUSEPPE	MILANO OPERA CR	VIGEVANO CR
130030	TASQUIER GIOVANNI	MILANO OPERA CR	MILANO BOLLATE II CR
134053	TOLINO VALERIO	MILANO OPERA CR	MILANO BOLLATE II CR
136357	TOSATTO EMANUELE	MILANO OPERA CR	FIRENZE SOLLICCIANO CC
128935	VENUTI ROBERTO	MILANO OPERA CR	AUGUSTA CR
127999	AFFINITO SAVERIO	MILANO SAN VITTORE CC	ROMA REBIBBIA N.C I CC
127754	ALTIERI CARMINE	MILANO SAN VITTORE CC	ROMA REBIBBIA N.C I CC
103166	APRILE PIETRO	MILANO SAN VITTORE CC	MILANO BOLLATE II CR
134317	BARBERINI DARIO	MILANO SAN VITTORE CC	VITERBO NUOVO COMPLESSO
105115	BOASSA DIEGO	MILANO SAN VITTORE CC	ALGHERO CR
130266	BOTTA GIOVANNI	MILANO SAN VITTORE CC	AUGUSTA CR
130051	CARGINI DI ORSINO PAOLO	MILANO SAN VITTORE CC	TERAMO CC
128791	CASCONE RAFFAELE	MILANO SAN VITTORE CC	ROMA REGINA COELI CC
137106	CIRCELLI GIUSEPPINA	MILANO SAN VITTORE CC	MILANO BOLLATE II CR
122146	COLADONATO MAURIZIO	MILANO SAN VITTORE CC	MILANO BOLLATE II CR
131948	CUPELLI SIMONE	MILANO SAN VITTORE CC	MILANO BOLLATE II CR
126330	DE FRENZA GAETANO	MILANO SAN VITTORE CC	MILANO BOLLATE II CR
126169	DEL ZINGARO PASQUALE	MILANO SAN VITTORE CC	MILANO BOLLATE II CR
132649	DELLA RAGIONE ANGELO	MILANO SAN VITTORE CC	SULMONA CR
128450	DI PIETRO GIULIO	MILANO SAN VITTORE CC	VITERBO NUOVO COMPLESSO
134583	DI GRAZIA PASQUALE	MILANO SAN VITTORE CC	ROMA REGINA COELI CC
131959	FARACI ALFONSO	MILANO SAN VITTORE CC	LIVORNO CC
129197	FIORENZANO PAOLO	MILANO SAN VITTORE CC	CATANIA PIAZZA LANZA CC
128835	GALLITELLI GIUSEPPE	MILANO SAN VITTORE CC	VELLETRI CC
126147	GERMANO DANIELE	MILANO SAN VITTORE CC	ANCONA CC
129539	GILIBERTI GASPARO	MILANO SAN VITTORE CC	MILANO BOLLATE II CR
			PALERMO UCCIARDONE CR

Settore assegnazioni, trasferimenti e mobilità provvisoria



# Ministero della Giustizia

Dipartimento dell'Amministrazione Penitenziaria  
Il Direttore Generale del Personale e delle Risorse

Matricola	Nominativo	Sede di Servizio	Sede di Destinazione
128839	GIOTTI ANTONIO	MILANO SAN VITTORE CC	PALERMO ANTONIO LORUSSO
137257	GIUGNO MATTEO	MILANO SAN VITTORE CC	PISA CC
129205	GRIECO ADRIANO	MILANO SAN VITTORE CC	ROMA REBIBBIA N.C I CC
136847	GULINO FRANCESCA	MILANO SAN VITTORE CC	PALERMO ANTONIO LORUSSO
137859	LEREDE ANGELITA	MILANO SAN VITTORE CC	BARI F.RUCCI CC
132482	LO CASCIO ALESSANDRO	MILANO SAN VITTORE CC	PAVIA CC
128300	LORENZANO CALOGERO	MILANO SAN VITTORE CC	PALERMO ANTONIO LORUSSO
131547	MALIGNO GIANFRANCO	MILANO SAN VITTORE CC	AUGUSTA CR
137479	MARANIELLO FEDERICO	MILANO SAN VITTORE CC	CATANZARO N.C. SIANO CC
129574	MARROCCO GIOVANNI ANTONIO	MILANO SAN VITTORE CC	ROMA REGINA COELI CC
126508	NALLI ANGELO	MILANO SAN VITTORE CC	FROSINONE G.PAGLIEI CC
134888	NASO GIUSEPPE	MILANO SAN VITTORE CC	LOCRI CC
137793	NICHIL ANGELA	MILANO SAN VITTORE CC	BELLUNO CC
132528	PECORARI RICCARDO	MILANO SAN VITTORE CC	VITERBO NUOVO COMPLESSO
127615	PIACCI ANGELICA	MILANO SAN VITTORE CC	MILANO BOLLATE II CR
129609	PICONE ANTONIO	MILANO SAN VITTORE CC	VELLETRI CC
130007	PIERABELLA MAURIZIO	MILANO SAN VITTORE CC	TERAMO CC
134981	PIGNATARO MICHELE	MILANO SAN VITTORE CC	MILANO BOLLATE II CR
126811	RISPOLI DOMENICO	MILANO SAN VITTORE CC	ROMA REBIBBIA N.C I CC
132771	ROMEO GIUSEPPE	MILANO SAN VITTORE CC	LOCRI CC
126193	RUSSO FRANCESCO	MILANO SAN VITTORE CC	LODI CC
126415	RUSSO VITO	MILANO SAN VITTORE CC	MILANO BOLLATE II CR
128912	SAVIANO ANTONIO	MILANO SAN VITTORE CC	ROMA REGINA COELI CC
129270	SCAGLIONE SALVATORE	MILANO SAN VITTORE CC	PALERMO ANTONIO LORUSSO
125880	SCATTAREGGIA LUIGI	MILANO SAN VITTORE CC	MESSINA CC
125477	SPAMPINATO SALVATORE A.	MILANO SAN VITTORE CC	CATANIA PIAZZA LANZA CC
125375	TAFFURI PARIDE	MILANO SAN VITTORE CC	ROMA REBIBBIA N.C I CC
136939	TAGLIABUE VALERIA	MILANO SAN VITTORE CC	MILANO BOLLATE II CR
137032	TAGLIERI CLAUDIA	MILANO SAN VITTORE CC	SULMONA CR
132806	TURCO MARCELLO	MILANO SAN VITTORE CC	SIRACUSA CC
128588	VERNA VINCENZO	MILANO SAN VITTORE CC	PAVIA CC
125554	VIOLA GIUSEPPE	MODENA CC	MILANO BOLLATE II CR
121718	ALOIA GAETANO	MODENA CC	FERMO CR
107935	DE PASCALIS ANTONIO	MODENA CC	CASTELFRANCO EMILIA CL
134711	GULISANO ROSARIO	MODENA CC	PORTO AZZURRO CR
132707	LOMBARDI GIOVANNA	MODENA CC	POTENZA CC
135661	MEGA SIMONE	MODENA CC	RIMINI CC
121922	PETRONE ISABELLA	MODENA CC	CASTELFRANCO EMILIA CL
120912	PROCACCI VINCENZO	MODENA CC	MODENA CC
130026	SPADA ANGELO	MODENA CC	TERAMO CC
105403	TARTAGLIA LEONARDO	MODENA CC	CASTELFRANCO EMILIA CL
123304	VERRENGIA MAURO	MONTELUPO FIORENTINO OP	BOLOGNA IPM
117552	BIANCHI PAOLO	MONTELUPO FIORENTINO OP	FIRENZE SOLLICCIANO CC
98662	CHIAPPELLA ALFONSO	MONTELUPO FIORENTINO OP	FIRENZE SOLLICCIANO CC
126177	CONTE GAETANO	MONTELUPO FIORENTINO OP	FIRENZE SOLLICCIANO CC
103783	DE SANTIS MICHELE	MONTELUPO FIORENTINO OP	PISTOIA CC
111365	DI FEDE ANTONINO BIAGIO	MONTELUPO FIORENTINO OP	FIRENZE GIAN PAOLO MEUCCI
118963	FATTORE ROBERTO	MONTELUPO FIORENTINO OP	FIRENZE SOLLICCIANO CC
106427	FRANCO GIANNI	MONTELUPO FIORENTINO OP	MASSA MARITTIMA CC
118311	GRANATO CIRO	MONTELUPO FIORENTINO OP	FIRENZE SOLLICCIANO CC

Settore assegnazioni, trasferimenti e mobilità provvisoria



# Ministero della Giustizia

Dipartimento dell'Amministrazione Penitenziaria  
Il Direttore Generale del Personale e delle Risorse

Matricola	Nominativo	Sede di Servizio	Sede di Destinazione
121705	LANCIA AMADIO	MONTELUPO FIORENTINO OP	SIENA CC
115058	MELIS MARCO	MONTELUPO FIORENTINO OP	MILANO BOLLATE II CR
107568	NAPOLITANO FELICE	MONTELUPO FIORENTINO OP	FIRENZE GIAN PAOLO MEUCCI
98454	PANTUSO MARIO	MONTELUPO FIORENTINO OP	FIRENZE GIAN PAOLO MEUCCI
91502	SARNO LUCIANO	MONTELUPO FIORENTINO OP	FIRENZE SOLLICCIANO CC
115677	SAVINI PAOLO	MONTELUPO FIORENTINO OP	FIRENZE SOLLICCIANO CC
84168	VENTURA ANTONINO	MONTELUPO FIORENTINO OP	FIRENZE MARIO GOZZINI CC
128983	COSTANZO GERLANDO	MONZA CC	CATANIA BICOCCA CC
131349	CRISAFULLI ROSARIO	MONZA CC	RIMINI CC
128437	D'AURIA GIOVANNI	MONZA CC	ROSSANO NUOVO COMPLESSO
137075	DI FRENNA SIMONA	MONZA CC	FOGGIA CC
129186	DI MITRI CASTRENZE	MONZA CC	MILANO BOLLATE II CR
131423	GELSOMINO CARLO	MONZA CC	MILANO BOLLATE II CR
133095	GIARACUNI GRETA	MONZA CC	LECCE NUOVO COMPL CC
130527	OGLIASTRO DARIO SANTINO	MONZA CC	PALERMO ANTONIO LORUSSO
130537	RAGUSA SALVATORE	MONZA CC	SIRACUSA CC
137103	SICILIA AMBRA	MONZA CC	MILANO BOLLATE II CR
121472	SUPLIZI CARMINE	MONZA CC	SULMONA CR
119956	TESTA ALDO	MONZA CC	L'AQUILA CC
130245	TROISO LORENZO	MONZA CC	MILANO BOLLATE II CR
126017	VERI MASSIMILIANO	MONZA CC	ROSSANO NUOVO COMPLESSO
93823	ALDANESE VINCENZO	NAPOLI POGGIOREALE G.SALV	AVERSA F. SAPORITO CR
107680	D'ARIENZO DANIELE	NAPOLI POGGIOREALE G.SALV	SALERNO A. CAPUTO CC
100082	DI FRANCO CLAUDIO	NAPOLI POGGIOREALE G.SALV	GENOVA MARASSI CC
86875	OLIVA FRANCESCO PAOLO	NAPOLI POGGIOREALE G.SALV	AVERSA F. SAPORITO CR
95694	SOFFITTO ERNESTO	NAPOLI POGGIOREALE G.SALV	VICENZA CC
111250	BOVE CIRO	NAPOLI SECONDIGLIANO CC	SALERNO A. CAPUTO CC
100022	CASTALDI MICHELE	NAPOLI SECONDIGLIANO CC	FIRENZE SOLLICCIANO CC
89020	D'AMORE CESARE	NAPOLI SECONDIGLIANO CC	AVERSA F. SAPORITO CR
90890	LA SCALA PAOLO	NAPOLI SECONDIGLIANO CC	AVERSA F. SAPORITO CR
105815	MATTEO GAETANO	NAPOLI SECONDIGLIANO CC	AVELLINO BELLIZZI CC
91451	PICONE GIUSEPPE	NAPOLI SECONDIGLIANO CC	AVERSA F. SAPORITO CR
120847	CABRAS MASSIMO	NOVARA CC	ALGHERO CR
128426	CIARDO FRANCESCO	NOVARA CC	PALERMO ANTONIO LORUSSO
131936	CIPOLLA CARMELO	NOVARA CC	CATANIA PIAZZA LANZA CC
136072	FILIPPO GIANLUCA	NOVARA CC	RAVENNA CC
135545	GATTA GIOVANNI	NOVARA CC	BOLOGNA DOZZA CC
131669	IANNI' DAVIDE	NOVARA CC	AUGUSTA CR
119520	PENTECOSTE SALVATORE	NOVARA CC	PALERMO ANTONIO LORUSSO
137072	CARTA SIMONA	NUORO CC	CAGLIARI E.SCALAS CC
132280	CUCCUI ANNA RITA	NUORO CC	SASSARI CC
119791	DETTORI ANTONIO	NUORO CC	LODE' MAMONE-LODE' CR
89403	LAI GIAN FRANCO	NUORO CC	LANUSEI S.DANIELE CC
86748	MAMELI MARCELLO	NUORO CC	LANUSEI S.DANIELE CC
137066	MURINO GABRIELLA	NUORO CC	LODE' MAMONE-LODE' CR
109920	CARTA GIOVANNI MARIA	ORISTANO S.SORO CC	ALGHERO CR
99799	CONCAS PIETRO	ORISTANO S.SORO CC	CAGLIARI E.SCALAS CC
90993	PIREDDA IGNAZIO	ORISTANO S.SORO CC	ISILI CR
104045	PISEDDU MARCO	ORISTANO S.SORO CC	ISILI CR
103794	DI CARLO FRANCO	ORVIETO CR	CASSINO CC

Settore assegnazioni, trasferimenti e mobilità provvisoria



# Ministero della Giustizia

Dipartimento dell'Amministrazione Penitenziaria  
Il Direttore Generale del Personale e delle Risorse

Matricola	Nominativo	Sede di Servizio	Sede di Destinazione
126199	ALESSI MARIO	PADOVA CC	ORISTANO S.SORO CC
137364	BOCCINO PASQUALE	PADOVA CC	PARMA IP
137489	VALLIN ANTONIO	PADOVA CC	ROVIGO CC
118820	BUOSO FABIO	PADOVA CR	ROVIGO CC
130309	CALI' GIUSEPPE	PADOVA CR	AUGUSTA CR
134465	CORNACCHIA FRANCESCO	PADOVA CR	TREVISO CC
126730	DE FATICO NICOLA	PADOVA CR	ROMA REBIBBIA N.C I CC
127876	DE RICCARDIS LEONARDO	PADOVA CR	PESARO CC
126576	ESPERTI IVAN	PADOVA CR	TREVISO IPM
127925	MATTIA GIUSEPPE	PADOVA CR	TRIESTE CC
130235	SANTANGELO ALESSIO	PADOVA CR	CATANIA PIAZZA LANZA CC
132037	SCHILLIRO' BIAGIO SERGIO	PADOVA CR	CATANIA PIAZZA LANZA CC
122487	VIVACQUA LUCIANO ANGELO	PADOVA CR	CATANIA BICOCCA CC
135251	ZEOLI ERNESTO	PADOVA CR	ROVIGO CC
109893	ALOTTO ANGELO	PALERMO ANTONIO LORUSSO C	GELA CC
137796	AMATO GIOVANNA	PALERMO ANTONIO LORUSSO C	POZZUOLI CC
137826	ANFORA MARIA INCALDANA	PALERMO ANTONIO LORUSSO C	ROMA REBIBBIA FEMMINILE C
111029	BATTAGLIA ANTONINO	PALERMO ANTONIO LORUSSO C	PALERMO UCCIARDONE CR
97549	BISCARI GIOVANNI	PALERMO ANTONIO LORUSSO C	SCIACCA CC
137871	CARAPEZZA LETIZIA	PALERMO ANTONIO LORUSSO C	AGRIGENTO CC
96600	CATALANO ANTONINO GIUSEPPE	PALERMO ANTONIO LORUSSO C	TRAPANI CC
108967	CICATELLO GIACOMO	PALERMO ANTONIO LORUSSO C	GELA CC
137843	DE LUCA MARIA	PALERMO ANTONIO LORUSSO C	REGGIO DI CALABRIA ARGHIL
116203	DELL'AIRA CALOGERO	PALERMO ANTONIO LORUSSO C	CATANIA BICOCCA CC
124094	FIGUCCIO MARCO	PALERMO ANTONIO LORUSSO C	PALERMO UCCIARDONE CR
136459	FILIPPONE ANTONELLA	PALERMO ANTONIO LORUSSO C	PALERMO UCCIARDONE CR
137885	GAGLIONE ANNA	PALERMO ANTONIO LORUSSO C	GENOVA MARASSI CC
137055	GARUFI ADRIANA	PALERMO ANTONIO LORUSSO C	TRAPANI CC
137795	GIUGA TIZIANA	PALERMO ANTONIO LORUSSO C	BARI F.RUCCI CC
103331	INTERNICOLA ANTONINO	PALERMO ANTONIO LORUSSO C	TRAPANI CC
137813	MARCIELLO DANIELA	PALERMO ANTONIO LORUSSO C	CIVITAVECCHIA NUOVO C.
103977	MISERENDINO GIUSEPPE	PALERMO ANTONIO LORUSSO C	ENNA CC
111146	PASSAMONTE NICOLO' GIUSEPPE	PALERMO ANTONIO LORUSSO C	PALERMO UCCIARDONE CR
114404	RUGGIRELLO GIUSEPPE	PALERMO ANTONIO LORUSSO C	FAVIGNANA GIUSEPPE BAR.
137822	SOLINAS VALENTINA	PALERMO ANTONIO LORUSSO C	GENOVA PONTEDECIMO CC
135164	STELLATO MARIA ANTONIETTA	PALERMO ANTONIO LORUSSO C	TRAPANI CC
104865	ZAFFUTO ROBERTO	PALERMO ANTONIO LORUSSO C	ENNA CC
98620	BARTOLOMEO VINCENZO	PALERMO UCCIARDONE CR	AGRIGENTO CC
123056	DI LISI SALVATORE	PALERMO UCCIARDONE CR	PALERMO UCCIARDONE CR
122029	ROTELLA FRANCESCO	PALERMO UCCIARDONE CR	PALERMO ANTONIO LORUSSO
128774	BELVEDERE OSVALDO	PALMI CC	VIBO VALENTIA NUOVO C
126747	CITRARO DOMENICO	PALMI CC	CATANZARO N.C. SIANO CC
127774	DI BARTOLO ROCCO	PALMI CC	ROMA REBIBBIA N.C I CC
110185	DI CAPUA PALMIRO	PALMI CC	LAUREANA DI BORRELLO
128270	FAZIO ANTONIO	PALMI CC	VIBO VALENTIA NUOVO C
129523	FAZIO GIUSEPPE	PALMI CC	CATANZARO N.C. SIANO CC
127896	GIANNUZZI FRANCESCO	PALMI CC	CATANZARO N.C. SIANO CC
128136	PERUZZI MASSIMO	PALMI CC	CATANZARO N.C. SIANO CC
116159	CERMINARA GIUSEPPE	PAOLA CC	CROTONE CC
116360	CUIULI FABIO	PAOLA CC	VIBO VALENTIA NUOVO C

Settore assegnazioni, trasferimenti e mobilità provvisoria



# Ministero della Giustizia

Dipartimento dell'Amministrazione Penitenziaria  
Il Direttore Generale del Personale e delle Risorse

Matricola	Nominativo	Sede di Servizio	Sede di Destinazione
125825	FORACE SALVATORE	PAOLA CC	COSENZA CC
124030	LICENZIATO DOMENICA	PAOLA CC	NAPOLI POGGIOREALE G.SALV
135615	LOMBARDO ANDREA	PAOLA CC	CATANZARO N.C. SIANO CC
125623	MAURO MARCO	PAOLA CC	COSENZA CC
127837	BARBARO ANDREA	PARMA IP	ROMA REGINA COELI CC
134373	CALVANI ANDREA	PARMA IP	ANCONA CC
128239	COZZOLINO ANIELLO	PARMA IP	ROMA REBIBBIA N.C I CC
132438	DI COSTANZO MAURO	PARMA IP	TERNI CC
125771	DI SABATO NICOLA	PARMA IP	ASCOLI PICENO CC
133621	FABIANO ANTONINO	PARMA IP	SIRACUSA CC
137897	FALISI SALVATORE	PARMA IP	BOLOGNA DOZZA CC
136457	FERONE CARMINE	PARMA IP	FIRENZE SOLLICCIANO CC
133671	GAMBA GIUSEPPE	PARMA IP	VIBO VALENTIA NUOVO C
132262	GATTI STEFANO	PARMA IP	CIVITAVECCHIA NUOVO C.
127731	LA CECILIA COSTANTINO	PARMA IP	ASCOLI PICENO CC
131427	LA GRECA MARIO	PARMA IP	TERNI CC
128689	MAGLIARELLA MAURIZIO	PARMA IP	FORLI' CC
137367	MANCINI MARCELLO	PARMA IP	BOLOGNA DOZZA CC
134845	MEROLA CARMEN	PARMA IP	TRIESTE CC
137304	MIGLIORE DAVIDE	PARMA IP	FIRENZE SOLLICCIANO CC
137607	PARNANZONE CARLO ARDUINO	PARMA IP	PRATO CC
137297	PASCARIELLO DOMENICO	PARMA IP	LIVORNO CC
136272	POLIDORI MATTIA	PARMA IP	FOSSOMBRONE CR
137615	RICO NICOLA	PARMA IP	BOLOGNA DOZZA CC
133953	ROMANO CHRISTIAN	PARMA IP	VITERBO NUOVO COMPLESSO
131741	RUSSO NICOLA	PARMA IP	ANCONA CC
135141	SMORALDI ALESSANDRO	PARMA IP	SIENA CC
132801	TAURISANO GIOVANNI	PARMA IP	FOSSOMBRONE CR
131579	TIROZZI ANTONIO	PARMA IP	TERNI CC
128199	ZUMMO GIUSEPPE	PARMA IP	PALERMO ANTONIO LORUSSO
137773	CAMPANILE FRANCESCO	PAVIA CC	TRENTO SPINI DI GARDOLO C
128516	MARZILIANO ANTONIO	PAVIA CC	ROMA REBIBBIA N.C I CC
132837	PATRIARCA ANTONIO	PAVIA CC	PERUGIA CC
133338	POLLIFRONE ANTONIO	PAVIA CC	LOCRI CC
130432	SASSO CARMINE	PAVIA CC	MILANO BOLLATE II CR
134010	SERPA FRANCESCO	PAVIA CC	CATANZARO N.C. SIANO CC
137700	SPANO IVAN LUIGI	PAVIA CC	LIVORNO CC
137495	VICIDOMINI GIOVANNI	PAVIA CC	LIVORNO CC
120390	BARTOLI NADIA	PERUGIA CC	TERNI CC
119332	CANTORO GIANLUCA	PERUGIA CC	TERAMO CC
130049	CAPPELLETTI SIMONE	PERUGIA CC	ROMA REBIBBIA N.C I CC
127691	DE BIASIO SALVATORE	PERUGIA CC	FROSINONE G.PAGLIEI CC
131236	EVANDRI SIMONETTA	PERUGIA CC	FERMO CR
125089	FRONGILLO MARIO	PERUGIA CC	FROSINONE G.PAGLIEI CC
107050	LUPARINI PAOLA	PERUGIA CC	SPOLETO CR
127602	MAURI LUCILLA	PERUGIA CC	TERNI CC
131593	MAURINI DANIELE	PERUGIA CC	VITERBO NUOVO COMPLESSO
131594	MAZZOCCHI FABIO	PERUGIA CC	VITERBO NUOVO COMPLESSO
127942	OLIVIERO ANTONIO	PERUGIA CC	CIVITAVECCHIA NUOVO C.
127945	PACIFICO GIUSEPPE	PERUGIA CC	ROMA REBIBBIA N.C I CC

Settore assegnazioni, trasferimenti e mobilità provvisoria



# Ministero della Giustizia

Dipartimento dell'Amministrazione Penitenziaria  
Il Direttore Generale del Personale e delle Risorse

Matricola	Nominativo	Sede di Servizio	Sede di Destinazione
130802	TALLUTO GIUSEPPE	PERUGIA CC	SIRACUSA CC
131075	DELLA MALVA LUCIA	PESARO CC	MONZA CC
126089	FERRI FIORDISOLE	PESARO CC	FOSSOMBRONE CR
130100	LOGUERCIO MICHELE	PESARO CC	ASCOLI PICENO CC
131107	MACCHIA ROSALBA	PESARO CC	BARI NICOLA FORNELLI IPM
132766	POLIZZI ISABELLA	PESARO CC	ROMA REBIBBIA FEMMINILE C
134033	STRABBIOLJ MIRKO	PESARO CC	ANCONA CC
130251	VICECONTI IVAN	PESARO CC	MILANO BOLLATE II CR
132461	FRATANGELI VALENTINA	PESCARA CC	SULMONA CR
128333	PANARA FRANCESCO	PESCARA CC	RAVENNA CC
98097	ANTONACI ANGELO	PIACENZA S. LAZZARO CC	CHIAVARI CR
137496	BUONPANE ANTONIO	PIACENZA S. LAZZARO CC	SAN GIMIGNANO CR
136762	BUSSI EMANUELA	PIACENZA S. LAZZARO CC	TERAMO CC
135901	CANGIANO CARLO	PIACENZA S. LAZZARO CC	LIVORNO CC
137161	COLETTA MARIO	PIACENZA S. LAZZARO CC	FOSSOMBRONE CR
136796	CRISPINO MAURIZIO	PIACENZA S. LAZZARO CC	SAN GIMIGNANO CR
117295	DE LUCA FRANCESCO	PIACENZA S. LAZZARO CC	CREMONA CC
137122	DI MAURO EMANUEL	PIACENZA S. LAZZARO CC	FIRENZE SOLLICCIANO CC
116232	ESPOSITO DOMENICO	PIACENZA S. LAZZARO CC	CREMONA CC
136043	ESPOSITO FABIO	PIACENZA S. LAZZARO CC	MILANO OPERA CR
137640	FALZONE ROSARIO	PIACENZA S. LAZZARO CC	MILANO BOLLATE II CR
134607	FERRARA EMILIO	PIACENZA S. LAZZARO CC	ANCONA CC
137679	FIGLIORE GIANCOSIMO	PIACENZA S. LAZZARO CC	FIRENZE SOLLICCIANO CC
134656	GAROFALO GIANNI	PIACENZA S. LAZZARO CC	FOSSOMBRONE CR
137157	GAUDINO GIUSEPPE	PIACENZA S. LAZZARO CC	SAN GIMIGNANO CR
136115	IAVARONE LUIGI	PIACENZA S. LAZZARO CC	LIVORNO CC
136855	LANGELLA FRANCESCO	PIACENZA S. LAZZARO CC	LA SPEZIA CC
117354	LASORSA ANTONIO	PIACENZA S. LAZZARO CC	CHIAVARI CR
137749	MAURIELLO PASQUALE	PIACENZA S. LAZZARO CC	FIRENZE SOLLICCIANO CC
128741	MELIS CRISTIANO	PIACENZA S. LAZZARO CC	NUORO CC
134953	PELLEGRINO MAURO	PIACENZA S. LAZZARO CC	ANCONA CC
137567	PERRI ANTONIO GIULIO	PIACENZA S. LAZZARO CC	SASSARI CC
136307	RUSSO ROBERTO	PIACENZA S. LAZZARO CC	LIVORNO CC
136309	SABATINO ANTONIO	PIACENZA S. LAZZARO CC	LIVORNO CC
128703	SCARDICCHIO MASSIMO	PIACENZA S. LAZZARO CC	TERAMO CC
132937	STRADA VINCENZO	PIACENZA S. LAZZARO CC	FORLI' CC
136362	TURCO ANTONIO	PIACENZA S. LAZZARO CC	MASSA CR
137277	ZOTTI BERNARDO	PIACENZA S. LAZZARO CC	SAN GIMIGNANO CR
103813	DI ROSA PAOLO	PIAZZA ARMERINA CC	ENNA CC
137036	BRUNO MARIA	PISA CC	MILANO SAN VITTORE CC
137747	CHIRICOSTA GIANLUCA	PISA CC	PRATO CC
130322	CIARAMELLO RAFFAELE	PISA CC	FROSINONE G.PAGLIEI CC
112187	FELLA LUCIA	PISA CC	ORISTANO S.SORO CC
133655	FORTUNIO VINCENZO	PISA CC	CATANZARO N.C. SIANO CC
134672	GIANETTI SIMONE	PISA CC	VOLTERRA CR
130604	GIORDANO FRANCESCO ANTONIO	PISA CC	TERNI CC
135577	IANNUZZI MICHELE	PISA CC	BOLOGNA DOZZA CC
137532	LUCIA DAVIDE	PISA CC	CATANZARO N.C. SIANO CC
137546	MARINO ANDREA	PISA CC	LA SPEZIA CC
135273	PINTO MARIA ROSARIA	PISA CC	LECCE NUOVO COMPL CC

Settore assegnazioni, trasferimenti e mobilità provvisoria





# Ministero della Giustizia

Dipartimento dell'Amministrazione Penitenziaria  
Il Direttore Generale del Personale e delle Risorse

Matricola	Nominativo	Sede di Servizio	Sede di Destinazione
137703	PIRULLI BENEDETTO	PISA CC	PORTO AZZURRO CR
92206	PUCA MORENO	PISA CC	LIVORNO CC
137745	SCANNAPIECO CIRO ALFREDO	PISA CC	LIVORNO CC
136576	SERGIO PIERPAOLO	PISA CC	TRENTO SPINI DI GARDOLO C
132412	CARUSO MARCO	PISTOIA CC	SIRACUSA CC
135191	TONTOLI COSIMO	PISTOIA CC	VERBANIA CC
135573	GUARINO FEDERICA	PONTREMOLI IPM	POZZUOLI CC
129452	ALBINO FABIO	PORTO AZZURRO CR	TRENTO SPINI DI GARDOLO C
133364	AMATO ANIELLO	PORTO AZZURRO CR	BOLOGNA DOZZA CC
134349	BOZZINI SIMONE	PORTO AZZURRO CR	VITERBO NUOVO COMPLESSO
131682	CANNITO MICHELE	PORTO AZZURRO CR	CIVITAVECCHIA NUOVO C.
128413	CARDAMONE GIUSEPPE	PORTO AZZURRO CR	COSENZA CC
133480	CECERE ROSARIO	PORTO AZZURRO CR	PARMA IP
133528	CORSINI IVAN	PORTO AZZURRO CR	TERNI CC
134476	CRAPAROTTA ANTONINO	PORTO AZZURRO CR	SIRACUSA CC
134535	DELLA BELLA GIAMMARCO	PORTO AZZURRO CR	VITERBO NUOVO COMPLESSO
133611	ELISEI TORQUATO	PORTO AZZURRO CR	CIVITAVECCHIA NUOVO C.
130776	GALVANO SALVATORE	PORTO AZZURRO CR	SIRACUSA CC
134694	GRASSI SIMONE	PORTO AZZURRO CR	SIENA CC
129224	MANISCALCO MATTEO	PORTO AZZURRO CR	PALERMO UCCIARDONE CR
134808	MARCOLINI MARTA	PORTO AZZURRO CR	GROSSETO CC
134933	PAPA MICHELE	PORTO AZZURRO CR	TERNI CC
133884	PASTORE NICOLA	PORTO AZZURRO CR	PRATO CC
131564	QUADARELLA LUCIANO	PORTO AZZURRO CR	SIRACUSA CC
135036	RICOZZI BARBARA	PORTO AZZURRO CR	SAN GIMIGNANO CR
128739	SCARPULLA SALVATORE	PORTO AZZURRO CR	CATANIA PIAZZA LANZA CC
135240	VINTI DARIO	PORTO AZZURRO CR	LUCCA CC
129290	ZERILLI TOMMASO	PORTO AZZURRO CR	PALERMO ANTONIO LORUSSO
106569	CARA ELISABETTA	POTENZA CC	LANCIANO CC
134305	ARNONE ANNUNZIATA	POZZUOLI CC	NAPOLI POGGIOREALE G.SALV
133073	BARBATO ROSSELLA	POZZUOLI CC	NAPOLI POGGIOREALE G.SALV
132634	CONOCCHIA CONSIGLIA	POZZUOLI CC	NAPOLI POGGIOREALE G.SALV
133142	DE MAIO FRANCESCA	POZZUOLI CC	NAPOLI POGGIOREALE G.SALV
133143	DE MARZO MARIANNA	POZZUOLI CC	BARJ F.RUCCI CC
137836	DE SARIO ROSA	POZZUOLI CC	SANT'ANGELO DEI LOMBARDI
131068	D'URSO NUNZIA	POZZUOLI CC	NAPOLI POGGIOREALE G.SALV
137863	GABRIELI VANESSA	POZZUOLI CC	ROMA REBIBBIA FEMMINILE C
132305	GHEREMEDIN MARIANGELA	POZZUOLI CC	NAPOLI POGGIOREALE G.SALV
127152	LIGUORO MARIA	POZZUOLI CC	NAPOLI POGGIOREALE G.SALV
127445	MARCELLI GIOVANNA	POZZUOLI CC	NAPOLI POGGIOREALE G.SALV
127674	MIGLIONICO ANGELA	POZZUOLI CC	MATERA CC
121951	NAPOLITANO RITA	POZZUOLI CC	AVELLINO BELLIZZI CC
127597	PELELLA GIULIANA	POZZUOLI CC	NAPOLI POGGIOREALE G.SALV
127348	SAVARESE GIULIANA	POZZUOLI CC	NAPOLI POGGIOREALE G.SALV
127649	SICA ORNELLA	POZZUOLI CC	NAPOLI POGGIOREALE G.SALV
122052	ACUNZO PIERLUIGI	PRATO CC	FROSINONE G.PAGLIEI CC
127026	BENNICI MATTEO	PRATO CC	PALERMO UCCIARDONE CR
121740	BIONDI RICCARDO	PRATO CC	PISTOIA CC
97050	CAPASA VINCENZO	PRATO CC	PISTOIA CC
136417	CARIO MASSIMO	PRATO CC	VIBO VALENTIA NUOVO C

Settore assegnazioni, trasferimenti e mobilità provvisoria





# Ministero della Giustizia

Dipartimento dell'Amministrazione Penitenziaria  
Il Direttore Generale del Personale e delle Risorse

Matricola	Nominativo	Sede di Servizio	Sede di Destinazione
126151	CASALE FRANCO	PRATO CC	BOLOGNA DOZZA CC
135415	CIPOLLETTA BIAGIO	PRATO CC	PORTO AZZURRO CR
131813	LANCIA PASQUALE	PRATO CC	VITERBO NUOVO COMPLESSO
125857	PAI.OMBA CIRO	PRATO CC	ROMA REBIBBIA N.C I CC
124952	PALUMBO PASQUALE	PRATO CC	VELLETRI CC
136539	PIRO CIRO	PRATO CC	FIRENZE SOLLICCIANO CC
113126	SABATIELLO ROCCO	PRATO CC	PISTOIA CC
136330	SCHINO FRANCESCO	PRATO CC	BOLOGNA DOZZA CC
132786	SCOGNAMIGLIO ALESSANDRO	PRATO CC	PESARO CC
127978	SEPE SALVATORE	PRATO CC	ROMA REBIBBIA N.C I CC
135794	SICURO MARCO PASQUALE	PRATO CC	PALMI CC
135149	SPAGNUOLO STEFANO	PRATO CC	COMO CC
136948	TULINO GIOVANNI	PRATO CC	VICENZA CC
131875	VITALE GIANLUCA	PRATO CC	VITERBO NUOVO COMPLESSO
131348	CORRIGA ANDREA	QUARTUCCIU IPM	ORISTANO S.SORO CC
94786	ONNIS GIAN MICHELE	QUARTUCCIU IPM	ISILI CR
116942	MIGLIORISI MARCO	RAGUSA CC	RAGUSA CC
124272	CANNIZZARO GIOVANNI	RAVENNA CC	L'AQUILA CC
128002	ARCURI GIUSEPPE	REGGIO DI CALABRIA CC	CATANZARO N.C. SIANO CC
128781	BRUNI SERGIO	REGGIO DI CALABRIA CC	CATANZARO N.C. SIANO CC
111953	CARDONA CAROLINA	REGGIO DI CALABRIA CC	REGGIO DI CALABRIA ARGHIL
116145	CARUSO FRANCESCO	REGGIO DI CALABRIA CC	LAUREANA DI BORRELLO
129482	CARVETTA ORLANDO	REGGIO DI CALABRIA CC	CATANZARO N.C. SIANO CC
137013	CERBONE ANTONIA	REGGIO DI CALABRIA CC	POZZUOLI CC
123079	FIORE ANTONINO	REGGIO DI CALABRIA CC	REGGIO DI CALABRIA ARGHIL
120585	GRASSO GIOVANNI	REGGIO DI CALABRIA CC	MESSINA CC
131819	MACCHIONE MAURIZIO	REGGIO DI CALABRIA CC	CATANZARO N.C. SIANO CC
126331	MELA UMBERTO	REGGIO DI CALABRIA CC	CATANZARO N.C. SIANO CC
128135	PERRONE FRANCESCO	REGGIO DI CALABRIA CC	CATANZARO N.C. SIANO CC
127071	POCHIERO FRANCESCO	REGGIO DI CALABRIA CC	TORINO LORUSSO E CUTUGNO
128205	ANANIA DOMENICO	REGGIO DI CALABRIA ARGHIL	CATANZARO N.C. SIANO CC
128210	BARBERA LUIGI	REGGIO DI CALABRIA ARGHIL	CATANIA PIAZZA LANZA CC
120505	CATALANO GIUSEPPE	REGGIO DI CALABRIA ARGHIL	ROSSANO NUOVO COMPLESSO
125103	CORASANITI MAURIZIO	REGGIO DI CALABRIA ARGHIL	CATANZARO N.C. SIANO CC
123025	CUTROPIA CARMELO	REGGIO DI CALABRIA ARGHIL	MESSINA CC
136807	DE FUSCO ADRIANA	REGGIO DI CALABRIA ARGHIL	POZZUOLI CC
128817	DE NISI AGOSTINO	REGGIO DI CALABRIA ARGHIL	VIBO VALENTIA NUOVO C
128251	DE NOIA ANTONIO	REGGIO DI CALABRIA ARGHIL	ROSSANO NUOVO COMPLESSO
120117	FOLINO EMILIO	REGGIO DI CALABRIA ARGHIL	CATANZARO N.C. SIANO CC
126245	FOLLO MASSIMILIANO	REGGIO DI CALABRIA ARGHIL	COSENZA CC
122757	FONTANA SALVATORE	REGGIO DI CALABRIA ARGHIL	PALMI CC
121098	GRECO DOMENICO	REGGIO DI CALABRIA ARGHIL	VIBO VALENTIA NUOVO C
120596	IELPO GIUSEPPE	REGGIO DI CALABRIA ARGHIL	REGGIO DI CALABRIA CC
125935	IENZI FRANCESCO	REGGIO DI CALABRIA ARGHIL	VIBO VALENTIA NUOVO C
126275	LAURITO MASSIMO	REGGIO DI CALABRIA ARGHIL	COSENZA CC
125818	MACERI DOMENICO	REGGIO DI CALABRIA ARGHIL	PAOLA CC
120936	MESSINA VINCENZO	REGGIO DI CALABRIA ARGHIL	MESSINA CC
133849	NASO ALESSIA	REGGIO DI CALABRIA ARGHIL	CASTROVILLARI CC
130399	NICOTERA FORTUNATO	REGGIO DI CALABRIA ARGHIL	PALMI CC
128330	NISTICÒ PAOLO	REGGIO DI CALABRIA ARGHIL	CATANZARO N.C. SIANO CC

Settore assegnazioni, trasferimenti e mobilità provvisoria



# Ministero della Giustizia

Dipartimento dell'Amministrazione Penitenziaria  
Il Direttore Generale del Personale e delle Risorse

Matricola	Nominativo	Sede di Servizio	Sede di Destinazione
123436	PLUTNO PASQUALE CARMELO	REGGIO DI CALABRIA ARGHIL	SPOLETO CR
119140	POLIMENI GIOVANNI	REGGIO DI CALABRIA ARGHIL	REGGIO DI CALABRIA CC
136932	SERGI LAURA	REGGIO DI CALABRIA ARGHIL	LATINA CC
129275	SERRA SAVERIO ANTONIO	REGGIO DI CALABRIA ARGHIL	VIBO VALENTIA NUOVO C
127985	SPANO' GIUSEPPE	REGGIO DI CALABRIA ARGHIL	COSENZA CC
133352	AGROSI' STEFANO DOMENICO	REGGIO NELL'EMILIA CC	MANTOVA CC
127687	BENNICI GIUSEPPE	REGGIO NELL'EMILIA CC	PALERMO ANTONIO LORUSSO
126318	IBELLO LUIGI	REGGIO NELL'EMILIA CC	ROMA REGINA COELI CC
134774	LOCCI EMANUELE MARIO	REGGIO NELL'EMILIA CC	PARMA IP
136167	MANCINO GIUSEPPE	REGGIO NELL'EMILIA CC	FOSSOMBRONE CR
135654	MATARRESE CHRISTIAN	REGGIO NELL'EMILIA CC	BOLOGNA DOZZA CC
127702	SCARANO DANIELE	REGGIO NELL'EMILIA CC	ROMA REBIBBIA N.C I CC
135809	TOMMASI PAOLO	REGGIO NELL'EMILIA CC	MANTOVA CC
130563	CAPRIOLI DANIELE	RIETI CC	ROMA REBIBBIA N.C I CC
126651	DI BIASE GIANCARLO	RIETI CC	SULMONA CR
128825	DI STEFANO ANTONIO	RIETI CC	ROMA REBIBBIA N.C I CC
129109	SAVONCELLI QUINTINI MAURIZIO	RIETI CC	ROMA REGINA COELI CC
123491	SCIRPOLI ANGELO	RIETI CC	ROMA REBIBBIA N.C I CC
124119	TONTORANELLI ATTILIO	RIETI CC	L'AQUILA CC
125784	TORQUATI CARLO	RIETI CC	ROMA REGINA COELI CC
128936	VIGNOLA SALVATORE	RIETI CC	ROMA REBIBBIA N.C I CC
128681	D'AGOSTINO PAOLO	RIMINI CC	BOLOGNA DOZZA CC
131213	D'AMBROSI MARIAROSA	ROMA CASAL DEL MARMO IPM	FROSINONE G.PAGLIEI CC
132363	ROTA FILOMENA	ROMA CASAL DEL MARMO IPM	LATINA CC
123429	ALARIO ANTONIO	ROMA DIP. AMM.NE PENITENZ	LANCIANO CC
101767	DI SALVO FRANCESCO	ROMA DIP. AMM.NE PENITENZ	CASSINO CC
79537	IORIO PROSPERO SECONDO	ROMA DIP. AMM.NE PENITENZ	VALLO DELLA LUCANIA CC
131887	LAMANTEA SIMONE	ROMA DIP. AMM.NE PENITENZ	TERNI CC
132215	MINGUZZI VALENTINA	ROMA DIP. AMM.NE PENITENZ	FORLI' CC
89385	DORASCENZI ALESSANDRO	ROMA REBIBBIA CR	PALIANO CR
108823	GRECO IPPOLITO	ROMA REBIBBIA CR	SALERNO A. CAPUTO CC
116707	PALMIERI TOMMASO	ROMA REBIBBIA CR	VELLETRI CC
134265	ACQUAVIVA SIMONA	ROMA REBIBBIA FEMMINILE C	SULMONA CR
120389	BORGHESI ANNA RITA	ROMA REBIBBIA FEMMINILE C	ROMA CASAL DEL MARMO IPM
120356	BUONANNO GIULIA	ROMA REBIBBIA FEMMINILE C	ROMA REBIBBIA N.C I CC
131477	CARCHIA MARIA CRISTINA	ROMA REBIBBIA FEMMINILE C	VELLETRI CC
135414	CIOTTI FEDERICA	ROMA REBIBBIA FEMMINILE C	LATINA CC
112247	CORSI ANNA RITA	ROMA REBIBBIA FEMMINILE C	ROMA REBIBBIA N.C I CC
124860	DE LORENZO ADA MARIA CATT.	ROMA REBIBBIA FEMMINILE C	ROMA CASAL DEL MARMO IPM
122511	DI BIAGIO MARIA ASSUNTA	ROMA REBIBBIA FEMMINILE C	L'AQUILA CC
136440	DI FRAIA ANGELA	ROMA REBIBBIA FEMMINILE C	FORLI' CC
112352	FIORAVANTI TIZIANA	ROMA REBIBBIA FEMMINILE C	ROMA REBIBBIA N.C I CC
136470	GASBARRI ELENA	ROMA REBIBBIA FEMMINILE C	CIVITAVECCHIA NUOVO C.
136476	GIUGLIANO ROSSELLA	ROMA REBIBBIA FEMMINILE C	LATINA CC
111896	GRASSO ROSALIA	ROMA REBIBBIA FEMMINILE C	VASTO CL
122616	LASALA TERESA	ROMA REBIBBIA FEMMINILE C	ROMA REGINA COELI CC
124859	MAZZEI MARIAGRAZIA	ROMA REBIBBIA FEMMINILE C	ROMA REGINA COELI CC
122508	NASTRO ROSALINDA	ROMA REBIBBIA FEMMINILE C	ROMA REBIBBIA CR
111742	NAZZICONI LUCIANA	ROMA REBIBBIA FEMMINILE C	L'AQUILA CC
136218	NOCERA RAFFAELA MARIA	ROMA REBIBBIA FEMMINILE C	POZZUOLI CC

Settore assegnazioni, trasferimenti e mobilità provvisoria



# Ministero della Giustizia

Dipartimento dell'Amministrazione Penitenziaria  
Il Direttore Generale del Personale e delle Risorse

Matricola	Nominativo	Sede di Servizio	Sede di Destinazione
136258	PETRUCELLI GIUSEPPINA	ROMA REBIBBIA FEMMINILE C	LATINA CC
121954	RUTOLINI MARIA TERESA	ROMA REBIBBIA FEMMINILE C	ROMA REGINA COELI CC
107364	SAURO MARIA ASSUNTA	ROMA REBIBBIA FEMMINILE C	ROMA REBIBBIA N.C I CC
106784	VERNA MARIA CRISTINA	ROMA REBIBBIA FEMMINILE C	PALIANO CR
125755	ACCIARI VINCENZO	ROMA REBIBBIA N.C I CC	COSENZA CC
118103	ADIUTORI ORETTA	ROMA REBIBBIA N.C I CC	PALIANO CR
88102	ADIUTORI RIZIERO	ROMA REBIBBIA N.C I CC	PALIANO CR
130757	BRACONI ALBERTO	ROMA REBIBBIA N.C I CC	ROMA REBIBBIA N.C I CC
122135	CIAMBARELLA ANTONELLO	ROMA REBIBBIA N.C I CC	ROMA REBIBBIA N.C I CC
103737	CIGNARALE GIUSEPPE	ROMA REBIBBIA N.C I CC	ROMA REBIBBIA CR
128979	CIUFFREDA LORENZO	ROMA REBIBBIA N.C I CC	FROSINONE G.PAGLIEI CC
104287	DAL BO ALESSANDRO	ROMA REBIBBIA N.C I CC	ROMA REBIBBIA CR
107932	DE LUCA MAURIZIO	ROMA REBIBBIA N.C I CC	CASSINO CC
108504	DE PETRILLO ADOLFO	ROMA REBIBBIA N.C I CC	CASSINO CC
111372	DI LUCIA AROLDO	ROMA REBIBBIA N.C I CC	SALERNO A. CAPUTO CC
117307	DI NONNO GIUSEPPE	ROMA REBIBBIA N.C I CC	ANCONA CC
98277	DOTTARELLI FRANCO	ROMA REBIBBIA N.C I CC	VITERBO NUOVO COMPLESSO
107984	FUSCO MARCO	ROMA REBIBBIA N.C I CC	LATINA CC
107713	GIORGIO GIANFRANCO ANTONIO	ROMA REBIBBIA N.C I CC	CASSINO CC
130089	GIUNTA SANTO	ROMA REBIBBIA N.C I CC	ROMA REBIBBIA N.C I CC
103070	MATTICOLI SERGIO	ROMA REBIBBIA N.C I CC	CASSINO CC
111524	MELILLO GIUSEPPE	ROMA REBIBBIA N.C I CC	AVELLINO BELLIZZI CC
102783	META GIOVANNI	ROMA REBIBBIA N.C I CC	CASSINO CC
124072	MONOPOLI MASSIMILIANO	ROMA REBIBBIA N.C I CC	ROMA REBIBBIA CR
117438	PICCIANO GIUSEPPE	ROMA REBIBBIA N.C I CC	LANCIANO CC
126984	POLVERINO SALVATORE	ROMA REBIBBIA N.C I CC	VELLETRI CC
121302	RAIMONDO ANTONIO	ROMA REBIBBIA N.C I CC	ROMA REBIBBIA CR
125404	RAPONI IVANO	ROMA REBIBBIA N.C I CC	FROSINONE G.PAGLIEI CC
112868	ROSSI GIUSEPPE	ROMA REBIBBIA N.C I CC	VASTO CL
116773	RUGGIERO GIUSEPPE	ROMA REBIBBIA N.C I CC	AVELLINO BELLIZZI CC
119936	SACCHINI CRISTIAN	ROMA REBIBBIA N.C I CC	GROSSETO CC
108184	VILLANI TOMMASO	ROMA REBIBBIA N.C I CC	CASSINO CC
103154	ZOLLA ENZO	ROMA REBIBBIA N.C I CC	CASSINO CC
125324	ANDREOZZI MASSIMILIANO	ROMA REGINA COELI CC	VELLETRI CC
124183	CARRERA FRANCO	ROMA REGINA COELI CC	ROMA REBIBBIA N.C I CC
117056	CASCIA ANDREA	ROMA REGINA COELI CC	ROMA REBIBBIA CR
109611	ESPOSITO TOMMASO	ROMA REGINA COELI CC	TERNI CC
120832	GRANAROLI GIANLUCA	ROMA REGINA COELI CC	ROMA REBIBBIA CR
124940	MELEO GIAMPIERO	ROMA REGINA COELI CC	FROSINONE G.PAGLIEI CC
104824	SCHIAVONE VALERIANO	ROMA REGINA COELI CC	SALERNO A. CAPUTO CC
124554	SCUNCIO MASSIMILIANO	ROMA REGINA COELI CC	ROMA REBIBBIA N.C I CC
105084	ADAMO SALVATORE GIOVANNI	ROSSANO NUOVO COMPLESSO C	CROTONE CC
108444	AGGIORNO ENRICO	ROSSANO NUOVO COMPLESSO C	CROTONE CC
132497	MASCARO PAOLO	ROSSANO NUOVO COMPLESSO C	ROSSANO NUOVO COMPLESSO
123287	TODARO ALESSANDRO	ROSSANO NUOVO COMPLESSO C	REGGIO NELL'EMILIA CC
108718	VALENTINO CARMINE	ROSSANO NUOVO COMPLESSO C	CROTONE CC
116821	VENNARI GIOVANNI	ROSSANO NUOVO COMPLESSO C	ROSSANO NUOVO COMPLESSO
135316	ARDOLINO BERNARDO	ROVIGO CC	PADOVA CC
133438	CALIFANO LUIGI	ROVIGO CC	FERRARA CC
108920	AGNES GIUSEPPE	SALERNO A. CAPUTO CC	AVELLINO BELLIZZI CC

Settore assegnazioni, trasferimenti e mobilità provvisoria



# Ministero della Giustizia

Dipartimento dell'Amministrazione Penitenziaria  
Il Direttore Generale del Personale e delle Risorse

Matricola	Nominativo	Sede di Servizio	Sede di Destinazione
115048	MARINETTO MASSIMO	SALERNO A. CAPUTO CC	BOLOGNA DOZZA CC
98808	PALADINO GIUSEPPE	SALERNO A. CAPUTO CC	SANT'ANGELO DEI LOMBARDI
133294	BARBERA GIUSEPPE	SALUZZO CR	MASSA CR
136801	D'ERRICO ANTONIO	SALUZZO CR	ALBA G.MONTALTO CR
136045	ESPOSITO RAFFAELE	SALUZZO CR	BOLOGNA DOZZA CC
137736	IORE TAMMARO	SALUZZO CR	BOLOGNA DOZZA CC
133767	LORENZANO FRANCESCO	SALUZZO CR	SIRACUSA CC
104961	MARENGO MARCO	SALUZZO CR	FOSSANO CR
137440	MONTALBANO GAETANO	SALUZZO CR	GENOVA MARASSI CC
136234	PALMA MATTEO	SALUZZO CR	FOSSOMBRONE CR
129598	PALUMBO NICOLA	SALUZZO CR	CIVITAVECCHIA NUOVO C.
136296	RIZZO ANTONIO	SALUZZO CR	FERRARA CC
137272	ROCCIA DAVIDE	SALUZZO CR	FIRENZE SOLLICCIANO CC
137312	SANTORO MARIO ROCCO	SALUZZO CR	FERRARA CC
137448	SPEDICATO MICHELE	SALUZZO CR	PRATO CC
131747	TANDOI FABRIZIO	SALUZZO CR	TOLMEZZO CC
136961	TOMAIUOLO FRANCESCO PIO	SALUZZO CR	FOSSOMBRONE CR
127824	UGUCCIONI GIUSEPPE	SALUZZO CR	ROMA REGINA COELI CC
123881	BACCETTI LORENZO	SAN GIMIGNANO CR	GROSSETO CC
135871	BARONE VALENTINO	SAN GIMIGNANO CR	LOCRI CC
133407	BERNABEI GUIDO	SAN GIMIGNANO CR	PERUGIA CC
111336	CURCELLI GIULIO VINCENZO	SAN GIMIGNANO CR	FORLI' CC
136014	DI FOGGIA MAURIZIO	SAN GIMIGNANO CR	FIRENZE SOLLICCIANO CC
130590	DI GENNARO ALFONSO	SAN GIMIGNANO CR	VITERBO NUOVO COMPLESSO
97175	FONNESU STEFANO	SAN GIMIGNANO CR	MASSA MARITTIMA CC
134634	FRAGAPANE PAOLO ANTONIO	SAN GIMIGNANO CR	MILANO OPERA CR
123878	MARONE VERA	SAN GIMIGNANO CR	GROSSETO CC
130200	MATANO VINCENZO	SAN GIMIGNANO CR	FIRENZE SOLLICCIANO CC
136515	MINGIONE GIUSEPPE	SAN GIMIGNANO CR	FERRARA CC
134923	PALMIERI RODOLFO	SAN GIMIGNANO CR	SIENA CC
137732	PANCRAZI MARCO	SAN GIMIGNANO CR	LUCCA CC
112194	SACCHELLI STEFANIA	SAN GIMIGNANO CR	SIENA CC
136585	TRAVAGLIONE ANDREA	SAN GIMIGNANO CR	MILANO BOLLATE II CR
128184	TRINCHILLO GIUSEPPE	SAN GIMIGNANO CR	VELLETRI CC
137543	ANNARUMMA ANDREA	SAN REMO CC	PRATO CC
136997	BAGLIONE DANIELE	SAN REMO CC	FIRENZE SOLLICCIANO CC
135329	BARBERA ALESSANDRO	SAN REMO CC	PALMI CC
134347	BOTTIN DIEGO PIO	SAN REMO CC	CUNEO CC
137344	CATACCHIO GIOVANNI LUCA	SAN REMO CC	MODENA CC
137542	COZZOLINO PIERGIUSEPPE	SAN REMO CC	BOLOGNA DOZZA CC
137648	CROCETTI MARCO	SAN REMO CC	FIRENZE SOLLICCIANO CC
135985	D'ALESSIO AGOSTINO	SAN REMO CC	FIRENZE SOLLICCIANO CC
135503	DONZELLA VALERIO	SAN REMO CC	FIRENZE SOLLICCIANO CC
137706	ERRICHELLO NICOLA	SAN REMO CC	GENOVA MARASSI CC
136833	FERRARA GAETANO	SAN REMO CC	IMPERIA CC
128290	IPPOLITO MICHELE	SAN REMO CC	PALERMO ANTONIO LORUSSO
137770	LAURETTA CORRADO	SAN REMO CC	BOLOGNA DOZZA CC
137778	NATALE DOMENICO	SAN REMO CC	FIRENZE SOLLICCIANO CC
133868	PALMACCIO LUCA	SAN REMO CC	SIENA CC
137380	REGA ANTONIO	SAN REMO CC	FERRARA CC

Settore assegnazioni, trasferimenti e mobilità provvisoria



# Ministero della Giustizia

Dipartimento dell'Amministrazione Penitenziaria  
Il Direttore Generale del Personale e delle Risorse

Matricola	Nominativo	Sede di Servizio	Sede di Destinazione
129627	SALVATICCHIO ANDREA	SAN REMO CC	VELLETRI CC
135156	SPINELLA VINCENZO	SAN REMO CC	PALMI CC
137280	VENDITTELLI ANTONIO	SAN REMO CC	TORINO LORUSSO E CUTUGNO
137386	VEROLLA DAVIDE	SAN REMO CC	FIRENZE SOLLICCIANO CC
86552	CASTALDO DOMENICO	SANTA MARIA CAPUA VETERE	BUSTO ARSIZIO CC
82928	LEONARI SERGIO	SANTA MARIA CAPUA VETERE	ISERNIA CC
108996	DELLO RUSSO NICOLA	SANTANGELO DEI LOMBARDI	AVELLINO BELLIZZI CC
131877	ANGIOI FRANCESCO	SASSARI CC	NUORO CC
135313	ARBA NICOLAS	SASSARI CC	CAGLIARI E.SCALAS CC
125642	BURGHESU PIETRO	SASSARI CC	LODE' MAMONE-LODE' CR
130704	CAMBEDDA FRANCO	SASSARI CC	NUORO CC
132824	CASTI MAURIZIO	SASSARI CC	TEMPIO PAUSANIA P.PITTALI
136008	DEMURU MATIA	SASSARI CC	CAGLIARI E.SCALAS CC
131701	DESSI MAURO	SASSARI CC	ORISTANO S.SORO CC
96306	DIANA ILARIO	SASSARI CC	ALGHERO CR
128829	FADDA ANDREA	SASSARI CC	ORISTANO S.SORO CC
123069	FARA GIUSEPPE	SASSARI CC	ORISTANO S.SORO CC
137779	GLORI ALBERTO	SASSARI CC	CAGLIARI E.SCALAS CC
130190	LAMPIS GIOVANNI MARIA	SASSARI CC	TEMPIO PAUSANIA P.PITTALI
122321	MARRAS FRANCESCO	SASSARI CC	PADOVA CR
136182	MASCIA GIACOMO	SASSARI CC	CAGLIARI E.SCALAS CC
114857	MURA FRANCESCO	SASSARI CC	ALGHERO CR
135716	ORRU ANDREA	SASSARI CC	CAGLIARI E.SCALAS CC
130672	PUDDU GIULIANO	SASSARI CC	NUORO CC
129106	RUSSO LIBERO	SASSARI CC	NUORO CC
135803	TANGIANU ELVIO	SASSARI CC	CAGLIARI E.SCALAS CC
136584	TOZZI ALESSANDRO	SASSARI CC	FIRENZE SOLLICCIANO CC
125556	USAI MASSIMILIANO	SASSARI CC	ORISTANO S.SORO CC
108177	VALENTINO COSTANTINO	SASSARI CC	LIVORNO CC
131327	VILIA FRANCESCA LUCIA	SASSARI CC	TEMPIO PAUSANIA P.PITTALI
126630	VIRDIS ALESSANDRO	SASSARI CC	NUORO CC
104280	CREMONINI LUCA	SAVONA CC	CUNEO CC
130466	NACCARI NATALE	SAVONA CC	LODI CC
133058	BATTISTELLI MIRKO	SIENA CC	BOLOGNA DOZZA CC
128327	MUZIO PAOLO	SIENA CC	SAN GIMIGNANO CR
137026	PAGANO MARIA ROSARIA	SIENA CC	POZZUOLI CC
100987	BARONE SANTO	SIRACUSA CC	NOTO CR
114469	BIANCAMARIA GIACOMO NUCCIO	SIRACUSA CC	GELA CC
97884	BLANCO ORAZIO	SIRACUSA CC	NOTO CR
96888	CIRMENA DOMENICO	SIRACUSA CC	NOTO CR
109263	CIVELLO VINCENZO	SIRACUSA CC	RAGUSA CC
120091	DIBENEDETTO FRANCESCO	SIRACUSA CC	PADOVA CC
106163	GIUCA GIORGIO	SIRACUSA CC	RAGUSA CC
96687	LORENZANO CORRADO	SIRACUSA CC	NOTO CR
100822	MONCADA CORRADO	SIRACUSA CC	NOTO CR
95677	SANTONASTASO MAURIZIO	SIRACUSA CC	NOTO CR
125091	STORNILO GIOVANNI	SIRACUSA CC	MESSINA CC
120330	ZUCCARO AGOSTINO	SIRACUSA CC	PALERMO UCCIARDONE CR
133860	OLIVA RAFFAELE	SPOLETO CR	PERUGIA CC
101261	PERRONE WALTER ENRICO	SPOLETO CR	SASSARI CC

Settore assegnazioni, trasferimenti e mobilità provvisoria



# Ministero della Giustizia

Dipartimento dell'Amministrazione Penitenziaria  
Il Direttore Generale del Personale e delle Risorse

Matricola	Nominativo	Sede di Servizio	Sede di Destinazione
122499	ROSSI SILVIA	SPOLETO CR	TERNI CC
120478	BERTERAME VALENTINO	SULMONA CR	SULMONA CR
110140	CARITA' MASSIMO	SULMONA CR	PESCARA CC
116539	CIARALLO ANDREA	SULMONA CR	L'AQUILA CC
118223	COLUCCI ROCCO	SULMONA CR	LANCIANO CC
116220	DI CLEMENTE FRANCESCO	SULMONA CR	L'AQUILA CC
110463	DI MICHELE SILVIO	SULMONA CR	PESCARA CC
110497	LEMBO MASSIMILIANO	SULMONA CR	CHIETI CC
108842	MAZZOCCO ENRICO	SULMONA CR	LANCIANO CC
112050	MIRAGLIA PATRIZIA	SULMONA CR	CHIETI CC
122362	PACE VITTORIO BRUNO	SULMONA CR	SULMONA CR
111162	RICCITELLI GIANLUCA	SULMONA CR	LARINO CC
134528	DEFLORIO MICHELA	TARANTO CC	BARI F.RUCCI CC
97828	SORRESSA FRANCESCO	TARANTO CC	PADOVA CC
135318	ARTIZZU ROBERTO	TEMPIO PAUSANIA P.PITTALI	CAGLIARI E.SCALAS CC
136752	BALSAMO GIACINTO ANTONIO	TEMPIO PAUSANIA P.PITTALI	FIRENZE SOLLICCIANO CC
124204	BIANCU ANTONELLO	TEMPIO PAUSANIA P.PITTALI	NUORO CC
125653	CARAI TOMMASO	TEMPIO PAUSANIA P.PITTALI	LODE' MAMONE-LODE' CR
124934	CARIA MASSIMILIANO	TEMPIO PAUSANIA P.PITTALI	ORISTANO S.SORO CC
114518	DELIPERI GAVINUCCIO	TEMPIO PAUSANIA P.PITTALI	NUORO CC
124717	MARRAS RINO	TEMPIO PAUSANIA P.PITTALI	ORISTANO S.SORO CC
120980	MURA MARIO	TEMPIO PAUSANIA P.PITTALI	ORISTANO S.SORO CC
122364	PALA ANTONIO	TEMPIO PAUSANIA P.PITTALI	LODE' MAMONE-LODE' CR
126230	PINNA ALDO	TEMPIO PAUSANIA P.PITTALI	ORISTANO S.SORO CC
128911	SANTORU GIULIO	TEMPIO PAUSANIA P.PITTALI	SASSARI CC
134563	DI MATTEO SARA	TERAMO CC	MILANO BOLLATE II CR
119182	SALERNO FILIPPO	TERAMO CC	CALTAGIRONE CC
129438	ARMENTANO GENNARO	TERNI CC	PALMI CC
128224	CALANTONI GIUSEPPE	TERNI CC	VELLETRI CC
127763	CALIENDO FRANCESCO	TERNI CC	ROMA REBIBBIA N.C I CC
128651	COLLACCIANI ALFREDO	TERNI CC	RIETI CC
129673	CULTRARO VINCENZO	TERNI CC	CATANIA BICOCCA CC
129499	CUZZOLI IGNAZIO	TERNI CC	VITERBO NUOVO COMPLESSO
129783	D'ANGELI LORENZO	TERNI CC	RIETI CC
130345	DI FIORE TONY	TERNI CC	ASCOLI PICENO CC
129785	D'ORAZIO ANDREA	TERNI CC	RIETI CC
130598	FONTICOLI ALESSANDRO	TERNI CC	ROMA REBIBBIA N.C I CC
129976	LOI CESARE	TERNI CC	ROMA REBIBBIA N.C I CC
120249	PROIETTI MIRCO	TERNI CC	SPOLETO CR
131905	VEROLLA PASQUALE	TERNI CC	ROMA REGINA COELI CC
128590	VIGNUOLI LUIGI	TERNI CC	VELLETRI CC
129176	D'ANTONI FABIO PAOLO	TOLMEZZO CC	PIACENZA S. LAZZARO CC
100056	DEL BIANCO MASSIMILIANO	TOLMEZZO CC	PADOVA CR
132242	DI GRAZIA ANTONIO	TOLMEZZO CC	CIVITAVECCHIA NUOVO C.
136846	GUGLIELMUCCI GIUSEPPE	TOLMEZZO CC	SAN GIMIGNANO CR
136892	PAGLIARINI GRAZIANO	TOLMEZZO CC	SAN GIMIGNANO CR
137137	ROTONDO ANGELO	TOLMEZZO CC	SAN GIMIGNANO CR
137835	CARMICINO MONICA	TORINO IPM	ASTI CR
131355	GREGNA FRANCESCO	TORINO IPM	TORINO LORUSSO E CUTUGNO
137841	IAGEREGGER GIADA	TORINO IPM	MASSA MARITTIMA CC

Settore assegnazioni, trasferimenti e mobilità provvisoria



# Ministero della Giustizia

Dipartimento dell'Amministrazione Penitenziaria  
Il Direttore Generale del Personale e delle Risorse

Matricola	Nominativo	Sede di Servizio	Sede di Destinazione
135610	LO CASCIO FRANCESCO	TORINO IPM	CAGLIARI E.SCALAS CC
135777	RUSSO ANDREA	TORINO IPM	BOLOGNA IPM
137456	ACQUAVIVA PASQUALE	TORINO LORUSSO E CUTUGNO	CAGLIARI E.SCALAS CC
137753	AURELI ANGELO	TORINO LORUSSO E CUTUGNO	TREVISO CC
137517	AURILIO SEBASTIANO	TORINO LORUSSO E CUTUGNO	FIRENZE SOLLICCIANO CC
106057	BASTA GIOVANNI	TORINO LORUSSO E CUTUGNO	ALESSANDRIA N.C. SAN MICH
136408	BOVINO COSIMO	TORINO LORUSSO E CUTUGNO	FIRENZE SOLLICCIANO CC
128960	CALDERONE CIRO FRANCESCO	TORINO LORUSSO E CUTUGNO	PALERMO ANTONIO LORUSSO
129757	CANGELOSI COSIMO	TORINO LORUSSO E CUTUGNO	PALERMO ANTONIO LORUSSO
135381	CAPPELLO MARCO	TORINO LORUSSO E CUTUGNO	FOSSOMBRONE CR
136772	CARLEA SANTO	TORINO LORUSSO E CUTUGNO	SAN GIMIGNANO CR
135949	CIPRIANI JESSICA	TORINO LORUSSO E CUTUGNO	COMO CC
136798	CRUCITTI ROLANDO	TORINO LORUSSO E CUTUGNO	CATANZARO N.C. SIANO CC
135444	CUSCUNA' IVAN	TORINO LORUSSO E CUTUGNO	LOCRI CC
136806	DE CRISTOFARO GREGORIO	TORINO LORUSSO E CUTUGNO	FIRENZE SOLLICCIANO CC
137151	DE ROSA GUIDO	TORINO LORUSSO E CUTUGNO	LA SPEZIA CC
137166	DEL BASSO ANDREA	TORINO LORUSSO E CUTUGNO	FIRENZE SOLLICCIANO CC
135478	DI CHIARA FABRIZIO	TORINO LORUSSO E CUTUGNO	MODENA CC
136820	DI GRAZIA PAOLO	TORINO LORUSSO E CUTUGNO	FIRENZE SOLLICCIANO CC
137176	DI TELLA FRANCESCO	TORINO LORUSSO E CUTUGNO	FIRENZE SOLLICCIANO CC
109676	GUGLIELMI ANTONIO	TORINO LORUSSO E CUTUGNO	VERCELLI CC
131812	LA ROSA FRANCESCO	TORINO LORUSSO E CUTUGNO	PIACENZA S. LAZZARO CC
134763	LEREDE GIANFRANCO	TORINO LORUSSO E CUTUGNO	ANCONA CC
129810	LO PRESTI CLAUDIO	TORINO LORUSSO E CUTUGNO	AUGUSTA CR
125145	MAINIERO DARIO	TORINO LORUSSO E CUTUGNO	FROSINONE G.PAGLIEI CC
132001	MIRABELLA AGATINO ANTONINO	TORINO LORUSSO E CUTUGNO	SIRACUSA CC
127932	MORRONE MICHELE	TORINO LORUSSO E CUTUGNO	ROMA REGINA COELI CC
132736	MOZZETTI LISA	TORINO LORUSSO E CUTUGNO	ASTI CR
137168	NICOLO' ANTONIO	TORINO LORUSSO E CUTUGNO	BOLOGNA DOZZA CC
127940	NOZZOLILLO AGOSTINO	TORINO LORUSSO E CUTUGNO	FROSINONE G.PAGLIEI CC
136895	PALUMBO ALFONSO	TORINO LORUSSO E CUTUGNO	SAN GIMIGNANO CR
137332	PERNA FRANCESCO	TORINO LORUSSO E CUTUGNO	PISA CC
127048	PLATANIA SALVATORE	TORINO LORUSSO E CUTUGNO	CATANIA BICOCCA CC
128347	RAFFA PASQUALE	TORINO LORUSSO E CUTUGNO	RIETI CC
129267	RUSSO GIOVANNI	TORINO LORUSSO E CUTUGNO	REGGIO DI CALABRIA ARGHIL
137626	SALVATI CARLO	TORINO LORUSSO E CUTUGNO	MILANO BOLLATE II CR
132044	TALLUTO ANGELO	TORINO LORUSSO E CUTUGNO	CATANIA PIAZZA LANZA CC
137683	TAMBURRINO GENEROSO	TORINO LORUSSO E CUTUGNO	FIRENZE SOLLICCIANO CC
128798	COLOMBA VITO	TRAPANI CC	PALERMO ANTONIO LORUSSO
134669	GIAMMUSSO GIUSEPPINA	TRAPANI CC	CALTANISSETTA CC
131695	D'ELIA POTITO	TRENTO SPINI DI GARDOLO C	RIMINI CC
130734	GAROFALO RICHARD	TRENTO SPINI DI GARDOLO C	MILANO SAN VITTORE CC
82974	MAMMOLI GIANCARLO	TRENTO SPINI DI GARDOLO C	SPOLETO CR
129699	MERCURIO VINCENZO	TRENTO SPINI DI GARDOLO C	PALERMO ANTONIO LORUSSO
132869	PECCE ANTONIO	TRENTO SPINI DI GARDOLO C	ANCONA CC
132978	RACCA MASSIMILIANO	TRENTO SPINI DI GARDOLO C	ANCONA CC
101337	SINCERI GIANNI	TRENTO SPINI DI GARDOLO C	RIETI CC
129763	CAPOZZI GIOVANNI	TREVISO CC	TORINO LORUSSO E CUTUGNO
120377	NOLLI TROFIMENA	TREVISO CC	PORDENONE CC
130975	SIMONETTA DARIO	TREVISO CC	ANCONA CC

Settore assegnazioni, trasferimenti e mobilità provvisoria





# Ministero della Giustizia

Dipartimento dell'Amministrazione Penitenziaria  
Il Direttore Generale del Personale e delle Risorse

Matricola	Nominativo	Sede di Servizio	Sede di Destinazione
115724	TARTAMELLA PASQUALE	TREVISO CC	TRAPANI CC
135221	VANORE PASQUALE	TREVISO CC	SASSARI CC
135341	BIBBO' ANDREA	TRIESTE CC	BOLOGNA DOZZA CC
127970	RUBINO PIETRO	TRIESTE CC	PALERMO ANTONIO LORUSSO
137177	GUADAGNO BENITO	UDINE CC	VENEZIA SANTA MARIA M.
105322	NUTOLO EMANUELE	VASTO CL	SULMONA CR
104307	DI NAPOLI GIUSEPPE	VELLETRI CC	LATINA CC
85295	FANTINO MARCO	VELLETRI CC	BRISSOGNE AOSTA CC
131665	GIANNELLA FABIO	VELLETRI CC	VITERBO NUOVO COMPLESSO
107340	IANNOTTA FRANCESCO	VELLETRI CC	NOVARA CC
129571	MARIANI UMBERTO	VELLETRI CC	VELLETRI CC
109145	PITTIGLIO GIANCARLO	VELLETRI CC	LATINA CC
100568	ROSSI PAOLO	VELLETRI CC	PALIANO CR
123246	SALERNO PASQUALE	VELLETRI CC	ROMA REBIBBIA CR
134431	CIAMPOLI NORINA	VENEZIA GIUDECCA CR	VERBANIA CC
137085	CIOTOLA FEDERICA	VENEZIA GIUDECCA CR	POZZUOLI CC
137038	D'ANTUONO GIOVANNA	VENEZIA GIUDECCA CR	POZZUOLI CC
137054	ESPOSITO NOEMI	VENEZIA GIUDECCA CR	VENEZIA SANTA MARIA M.
137016	LATTERO MARIA ROSARIA	VENEZIA GIUDECCA CR	VERONA MONTORIO CC
132890	LIBERATORE MARIA	VENEZIA GIUDECCA CR	TREVISO CC
137083	SANTORELLI ROSA	VENEZIA GIUDECCA CR	POZZUOLI CC
137047	VETERE RITA	VENEZIA GIUDECCA CR	POZZUOLI CC
133019	CESTRONE CRISTIAN	VENEZIA SANTA MARIA MAGGI	VITERBO NUOVO COMPLESSO
137619	CORSICO CORRADO	VENEZIA SANTA MARIA MAGGI	PALMI CC
129509	DELL'AQUILA MICHELE	VENEZIA SANTA MARIA MAGGI	TORINO IPM
117093	EREMITAGGIO LUIGI	VENEZIA SANTA MARIA MAGGI	COSENZA CC
115008	FRASCOLLA GIUSEPPE	VENEZIA SANTA MARIA MAGGI	TREVISO CC
134674	GIANO LEUCIO	VENEZIA SANTA MARIA MAGGI	TREVISO CC
132706	LEUTERIO CLAUDIA	VENEZIA SANTA MARIA MAGGI	COSENZA CC
131825	MARINELLO SALVATORE	VENEZIA SANTA MARIA MAGGI	PALERMO ANTONIO LORUSSO
137434	MENNONE ALBERTO	VENEZIA SANTA MARIA MAGGI	FERRARA CC
132881	PANICO GIACOMO PIETRO	VENEZIA SANTA MARIA MAGGI	PESARO CC
120806	SORIO ANGELO RAFFAELE	VENEZIA SANTA MARIA MAGGI	VICENZA CC
133728	ILLIANO MARIANNA	VERBANIA CC	ASCOLI PICENO CC
126537	PULEO GIANLUCA	VERBANIA CC	FROSINONE G.PAGLIEI CC
102657	DORE SALVATORE	VERBANIA PALLANZA SFP	VERBANIA CC
102134	MANSUETO SANDRO	VERBANIA PALLANZA SFP	BIELLA CC
137342	BENINCASA LUIGI	VERCELLI CC	FIRENZE SOLLICCIANO CC
133450	CAPASSO PIETRO	VERCELLI CC	PERUGIA CC
134741	LA BRACA ELENA	VERCELLI CC	CATANIA PIAZZA LANZA CC
130386	MASOTTI ALBERTO	VERCELLI CC	TRENTO SPINI DI GARDOLO C
122330	MESSINA SALVATORE	VERCELLI CC	NOVARA CC
127684	PRIMA FLORIANA	VERCELLI CC	LANCIANO CC
132963	RICCI VALENTINA	VERCELLI CC	NAPOLI POGGIOREALE G.SALV
121036	SIMONTE GIOVANNI	VERCELLI CC	PALERMO ANTONIO LORUSSO
137282	AIELLO ROBERTO	VERONA MONTORIO CC	PRATO CC
137811	CINIERO MARIA STERPETA	VERONA MONTORIO CC	VENEZIA GIUDECCA CR
131522	D'ELIA CALOGERO	VERONA MONTORIO CC	SIRACUSA CC
134566	DI PACE CARMELO	VERONA MONTORIO CC	PADOVA CR
137398	DI SALVO RINALDO	VERONA MONTORIO CC	LIVORNO CC

Settore assegnazioni, trasferimenti e mobilità provvisoria





# Ministero della Giustizia

Dipartimento dell'Amministrazione Penitenziaria  
Il Direttore Generale del Personale e delle Risorse

Matricola	Nominativo	Sede di Servizio	Sede di Destinazione
126862	FLORIS GIANLUCA	VERONA MONTORIO CC	ORISTANO S.SORO CC
136076	FORCINITI DAVIDE	VERONA MONTORIO CC	FIRENZE SOLLICCIANO CC
127094	MARAGLIANO SALVATORE	VERONA MONTORIO CC	PALERMO UCCIARDONE CR
137548	NOCERA MAURIZIO	VERONA MONTORIO CC	LIVORNO CC
136526	PACUCCI LEONARDO	VERONA MONTORIO CC	BOLOGNA DOZZA CC
137128	PALAIÀ ANTONIO FABIO	VERONA MONTORIO CC	CATANZARO N.C. SIANO CC
130406	PAPA ANGELO	VERONA MONTORIO CC	SIRACUSA CC
130132	PROIETTI DANIELE	VERONA MONTORIO CC	ROMA REBIBBIA N.C I CC
128668	TRALCE NAZARIO	VERONA MONTORIO CC	TERAMO CC
124994	FORTUNATO GIUSEPPE	VIBO VALENTIA NUOVO C.	PAOLA CC
115493	MARTA VINCENZO	VIBO VALENTIA NUOVO C.	LAUREANA DI BORRELLO
124950	PATERA FRANCESCO	VIBO VALENTIA NUOVO C.	CATANZARO N.C. SIANO CC
131849	RAFFAELE DOMENICO	VIBO VALENTIA NUOVO C.	CATANZARO N.C. SIANO CC
132549	ROTUNDO LUANA	VIBO VALENTIA NUOVO C.	CATANZARO N.C. SIANO CC
115744	TROVATO MARIO	VIBO VALENTIA NUOVO C.	PORTO AZZURRO CR
130485	CASA' LIBORIO	VICENZA CC	TERNI CC
135421	CLARIONI MATTEO	VICENZA CC	PORTO AZZURRO CR
137769	GRAZIANO VINCENZO	VICENZA CC	LIVORNO CC
126081	PIANA GIANLUCA	VICENZA CC	CATANIA PIAZZA LANZA CC
134066	TROTTA GIUSEPPE	VICENZA CC	ANCONA CC
129004	DI NAPOLI VINCENZO	VIGEVANO CR	ROMA REBIBBIA N.C I CC
137050	FARFALLA JOSE MARY	VIGEVANO CR	TERAMO CC
129029	GENTILE ANTONELLO	VIGEVANO CR	RIETI CC
132353	MENNA TATIANA	VIGEVANO CR	CHIETI CC
132246	POLLICINO EMANUEL	VIGEVANO CR	MASSA CR
128900	ROMANO VINCENZO	VIGEVANO CR	PALERMO ANTONIO LORUSSO
125538	SCAPPATICCI BENIAMINO	VIGEVANO CR	FROSINONE G.PAGLIEI CC
137827	STANI CRISTIANA	VIGEVANO CR	LECCE NUOVO COMPL CC
108925	ANGELICO MASSIMO	VITERBO NUOVO COMPLESSO	SALERNO A. CAPUTO CC
128719	COLASANTI GIANLUCA	VITERBO NUOVO COMPLESSO	VELLETRI CC
122580	COLLARETTI LORELLA	VITERBO NUOVO COMPLESSO	TERNI CC
125779	DEI LEONARDO	VITERBO NUOVO COMPLESSO	ROMA REBIBBIA N.C I CC
121684	DEL PRETE RAFFAELE	VITERBO NUOVO COMPLESSO	FROSINONE G.PAGLIEI CC
125271	DI GIORGIO MICHELANGELO	VITERBO NUOVO COMPLESSO	ROMA REBIBBIA N.C I CC
125946	FOGLIETTI LORENZO	VITERBO NUOVO COMPLESSO	RIETI CC
126722	FORMISANO FERDINANDO	VITERBO NUOVO COMPLESSO	VELLETRI CC
125914	MEME' SANDRO	VITERBO NUOVO COMPLESSO	VELLETRI CC
122831	PACITTO ENRICO	VITERBO NUOVO COMPLESSO	ROMA REBIBBIA CR
128874	PASQUETTI ROMOLO	VITERBO NUOVO COMPLESSO	ROMA REBIBBIA N.C I CC
114900	SISTO VITO	VITERBO NUOVO COMPLESSO	ORVIETO CR
128174	SPERANDIO AMANZIO	VITERBO NUOVO COMPLESSO	ROMA REBIBBIA N.C I CC
136740	ANANIA GIUSEPPE	VOGHERA NUOVO COMPLESSO	PALMI CC
137188	CAMPANILE SILVIO	VOGHERA NUOVO COMPLESSO	MILANO OPERA CR
126541	IMPERATO DAVIDE	VOGHERA NUOVO COMPLESSO	ROMA REBIBBIA N.C I CC
101865	PALAZZOLO DOMENICO G.	VOGHERA NUOVO COMPLESSO	ASTI CR
129080	PARCESEPE EMILIO	VOGHERA NUOVO COMPLESSO	VELLETRI CC
136247	PARISI DANIELE ALDO	VOGHERA NUOVO COMPLESSO	CATANZARO N.C. SIANO CC
135150	SPAMPINATO GIUSEPPE	VOGHERA NUOVO COMPLESSO	SIRACUSA CC
136989	TESSITORE RAFFAELE	VOGHERA NUOVO COMPLESSO	PRATO CC
137553	BERTOCCI MARCO	VOLTERRA CR	LIVORNO CC

Settore assegnazioni, trasferimenti e mobilità provvisoria



# Ministero della Giustizia

Dipartimento dell'Amministrazione Penitenziaria  
Il Direttore Generale del Personale e delle Risorse

Matricola	Nominativo	Sede di Servizio	Sede di Destinazione
137721	CALABRESE ADOLFO	VOLTERRA CR	CATANZARO N.C. SIANO CC
130165	EUSEPI GIUSEPPE	VOLTERRA CR	RIETI CC
133706	GRASSO SALVATORE	VOLTERRA CR	SIENA CC
135165	STIZZA VALERIANO MICHELE	VOLTERRA CR	FOSSOMBRONE CR

§ 1. Il trasferimento, a domanda e a proprie spese, degli Agenti Assistenti di seguito indicati presso le sedi a fianco di ciascuno indicate.

§ 2. Avverso il presente provvedimento è ammesso ricorso giurisdizionale al competente Tribunale Amministrativo Regionale ex art. 29 del decreto legislativo 2 luglio 2010 n.104, ovvero ricorso straordinario al Presidente della Repubblica, ai sensi del D.P.R. 24.11.1971, N. 1199, nel termine rispettivamente di giorni 60 e 120, decorrenti dalla data di notifica del presente decreto.

§ 3. L'Ufficio Secondo comunicherà alle Direzioni interessate il presente decreto.

Dato in Roma,

Pietro Buffa

**A:** IPM CALTANISSETTA; Dip. Giustizia Minorile IPM CATANIA; Dip. Giustizia Minorile IPM CATANZARO; Dip. Giustizia Minorile IPM FIRENZE; Dip. Giustizia Minorile IPM MILANO; Dip. Giustizia Minorile IPM NISIDA; Dip. Giustizia Minorile IPM PALERMO; Dip. Giustizia Minorile IPM Pontremoli; Dip. Giustizia Minorile IPM POTENZA; Dip. Giustizia Minorile IPM CAGLIARI; Dip. Giustizia Minorile IPM ROMA; Dip. Giustizia Minorile IPM TORINO; Dip. Giustizia Minorile IPM TREVISO

**Oggetto:** Mobilità a domanda da interpello ordinario anno 2017. ( Scadenza 30 settembre 2017 ). Ruolo Agenti Assistenti maschili e femminile.

**Allegati:** Scan0003.pdf

Si trasmette per competenza, la nota in oggetto.

## Posta Elettronica Ufficio

Da:

DAP Direzione Generale Personale Risorse - Gestione Polizia Penitenziaria  
<gestionepoliziapenitenziaria.dgpr.dap@giustizia.it>

Inviato:

martedì 10 luglio 2018 13:15

A:

DIP.GIUSTIZIA MINORILE; DAP Capo del Dipartimento; DAP Segreteria Generale;  
DAP Direzione Generale Personale Risorse - Affari generali; PR ANCONA; PR BARI;  
PR BOLOGNA; PR CAGLIARI; PR CATANZARO; PR FIRENZE; PR GENOVA; PR  
MILANO; PR NAPOLI; PR PADOVA; PR PALERMO; PR PERUGIA; PR PESCARA; PR  
POTENZA; PR ROMA; PR TORINO; CC AGRIGENTO; CC ALBA; CC ALESSANDRIA; CC  
ALTAMURA; CC ANCONA; CC BRISSOGNE; CC AREZZO; CC ARIANO IRPINO; CC  
ARIENZO; CC ASCOLI PICENO; CC ASTI; CC AVELLINO; CC AVEZZANO; CC BARI; CC  
BELLUNO; CC BENEVENTO; CC BERGAMO; CC BIELLA; CC BOLLATE; CC BOLLATE  
Matricola; CC BOLOGNA; CC BOLZANO; CC BRESCIA; CC BRESCIA Ufficio  
Comandante; CC BRINDISI; CC BUSTO ARSIZIO; CC CAGLIARI; CC CALTAGIRONE; CC  
CALTANISSETTA; CC CAMERINO; CC CAMPOBASSO; CC CARINOLA; CC CASSINO;  
CC CASTELVETRANO; CC CASTROVILLARI; CC CATANIA Bicocca; CC CATANIA Piazza  
Lanza; CC CATANZARO; CC CHIAVARI; CC CHIETI; CC CIVITAVECCHIA; CC COMO;  
CC COSENZA; CC CREMONA; CC CROTONE; CC CUNEO; CC EMPOLI  
(cc.empoli@giustizia.it); CC ENNA; CC FERMO; CC FERRARA; CC FIRENZE Gozzini;  
CC FIRENZE NCP Sollicciano; CC FOGGIA; CC FORLÌ; CC FROSINONE; CC GELA; CC  
GENOVA Marassi; CC GENOVA Pontedecimo; CC GIARRE; CC GORIZIA; CC  
GROSSETO; CC IGLESIAS (cc.iglesias@giustizia.it); CC IMPERIA; CC ISERNIA; CC  
IVREA; CC LA SPEZIA; CC LANCIANO; CC LANUSEI; CC L'AQUILA; CC LARINO; CC  
LATINA; CC LAURO; CC LECCE; CC LECCO; CC LIVORNO; CC LOCRI; CC LODI; CC  
LUCCA; CC LUCERA; CC MACOMER (cc.macomer@giustizia.it); CC MANTOVA; CC  
MARSALA (cc.marsala@giustizia.it); CC MASSA MARITTIMA; CC MATERA; CC MELFI;  
CC MESSINA; CC MILANO; CC MODENA; CC MONZA; CC NAPOLI Poggioreale; CC  
NAPOLI Secondigliano; CC NOVARA; CC NUORO; CC ORISTANO; CC PADOVA; CC  
PALERMO Pagliarelli; CC PALMI; CC PAOLA; CC PARMA; CC PAVIA; CC PERUGIA; CC  
PESARO; CC PESCARA; CC PIACENZA; CC PIAZZA ARMERINA; CC PISA; CC PISTOIA;  
CC PORDENONE; CC POTENZA; CC POZZUOLI; CC PRATO; CC RAGUSA; CC  
RAVENNA; CC REGGIO CALABRIA; CC RIETI; CC RIMINI; CC ROMA Rebibbia; CC  
ROMA Rebibbia NC; CC ROMA Regina Coeli; CC ROVERETO; CC ROVIGO; CC SALA  
CONSILINA; CC SALERNO; CC SAN REMO; CC SAN SEVERO; CC SANTA MARIA  
CAPIA VETERE; CC SASSARI; CC SAVONA; CC SCIACCA; CC SIENA; CC SIRACUSA;  
CC SONDRIO; CC TARANTO; CC TEMPIO PAUSANIA; CC TERAMO; CC TERMINI  
IMERESE; CC TERNE; CC TOLMEZZO; CC TORINO Le Vallette; CC TRANI; CC TRAPANI;  
CC TRENTO; CC TREVISO; CC TRIESTE; CC UDINE; CC VALLO DELLA LUCANIA; CC  
VARESE; Casa Lavoro VASTO; CC VELLETRI; CC VENEZIA; CC VERBANIA; CC  
VERCELLI; CC VERONA; CC VIBO VALENTIA; CC VICENZA; CC VIGEVANO; CC  
VITERBO; CC VOGHERA; CCSF ROMA Rebibbia Femminile; CLI CASTELFRANCO  
EMILIA; CL MODENA (cl.modena@giustizia.it); CR ALESSANDRIA; CR ALGHERO; CR  
AUGUSTA; CR ANCONA; CCSR BRESCIA; CR CIVITAVECCHIA; CR EBOLI; CR  
FAVIGNANA; CR FOSSANO; CR FOSSOMBRONE; CR GORGONA; CR IS ARENAS; CR  
ISILI; CC LAUREANA DI BORRELLO; CR LODE; CR MASSA; CR NOTO; CR OPERA; CR  
OPERA Segr. PP; CR ORVIETO; CR PADOVA; CR UCCIARDONE PALERMO PP; CR  
PALIANO; CR PARMA; CR PERUGIA; CR PORTO AZZURRO; CR ROMA Rebibbia; CR  
ROSSANO; CR SALUZZO; CR SAN CATALDO; CR SAN GIMIGNANO; CR  
SANT'ANGELO DEI LOMBARDI; CR SPOLETO; CR SULMONA; CR TURI; CR VENEZIA;  
CR VOLTERRA; IP REGGIO EMILIA; Casa Reclusione Aversa; Casa Circondariale  
Barcellona Pozzo di Gotto; OPG CASTIGLIONE DELLE STIVIERE  
(op.castiglionestiviere@giustizia.it); OPG MONTELUPO FIORENTINO  
(op.montelupoflorentino@giustizia.it); OPG NAPOLI; OPG REGGIO EMILIA; Dip.  
Giustizia Minorile IPM ACIREALE; Dip. Giustizia Minorile IPM AIROLA; Dip. Giustizia  
Minorile IPM BARI; Dip. Giustizia Minorile IPM BOLOGNA; Dip. Giustizia Minorile

## Estremi

N° 6136/2018.U

Tipo email *Posta in uscita- Invio documento*  
Email PEC *SI*  
Data invio *18/07/2018 13:32*  
Data di registrazione *18/07/2018 13:32*  
Casella scarico *prot.ca.catanzaro@giustiziacert.it*  
Stato Invio *inviata*  
Stato Consegna *consegnata*  
Stato Accettazione *accettata*

## Lavorazione

Stato	<i>chiusa</i>	a partire dal	<i>18/07/2018</i>	alle	<i>13:32</i>
Lavorazione					
U.O competente	<i>PROTOCOLLO</i>	dal	<i>18/07/2018</i>	alle	<i>13:32</i>
In carico a		dal		alle	
Azioni da fare					
Dettagli azione					

## Contenuti

Mittente *prot.ca.catanzaro@giustiziacert.it*

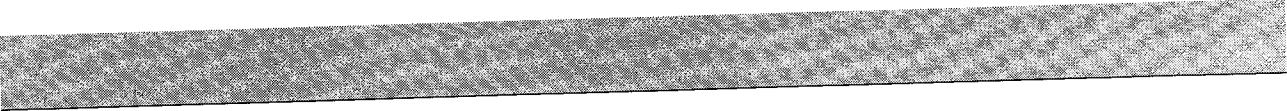
Destinatari *prot.tribunale.castrovillari@giustiziacert.it;prot.tribunale.catanzaro@giustiziacert.it;prot.tribunale.cosenza@giustiziacert.it;prot.tribunale.crotone@giustiziacert.it;prot.tribunale.lameziaterme@giustiziacert.it;prot.tribunale.p  
aola@giustiziacert.it;prot.tribunale.vibovalentia@giustiziacert.it;prot.trib  
min.catanzaro@giustiziacert.it;prot.tribserv.catanzaro@giustiziacert.it;pro  
t.uffserv.cosenza@giustiziacert.it;*

Oggetto *Invio documentazione registrata in uscita come Prot.  
18/07/2018.0010408.U*

## Testo del Messaggio

SI TRASMETTE, PER LA DIFFUSIONE AL PERSONALE APPARTENENTE AL DAP  
EVENTUALMENTE DISTACCATTI PRESSO CODESTI UFFICI.

## Allegati



*Allegato n° 1: m\_dg.DOG.18-07-2018.0158589.U.tif*  
*Allegato n° 2: Segnatura.xml*